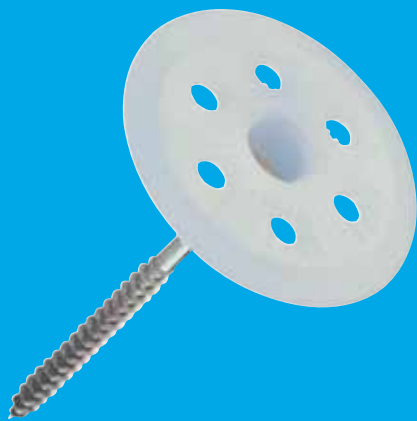


webertherm TA9



Tassello ad avvitamento in poliammide con vite in acciaio galvanizzato per sottofondi in legno o lamiera metallica

- Applicazione ad avvitamento
- Idonei alla posa su sottofondi in legno e lamiere metalliche fino a 0,75 mm di spessore
- Applicabili sia a filo pannello sia ad incasso
- Comprensivi di tamponcino di chiusura in EPS

CAMPI DI IMPIEGO

webertherm TA9 è utilizzato nel fissaggio di pannelli isolanti di qualunque natura quando utilizzato come componente dei sistemi di isolamento termico a cappotto su supporti in legno e lamiere metalliche.

Per la posa è consigliato l'inserito **webertherm R/inserito L**.

È possibile effettuare la posa ad incasso utilizzando l'accessorio **webertherm TA9/kit**.

SUPPORTI

Pannelli in legno, lamiere metalliche di spessore non superiore a 0,75 mm.

CONSUMO

non inferiore a 6 pezzi/mq

PANNELLI COMPATIBILI

EPS, XPS, lane minerali, sughero, resine fenoliche, poliuretano.

CARATTERISTICHE DI PRODOTTO

Confezioni:	scatola da 100 pezzi comprensiva di n° 100 pz di tamponcini in EPS bianco
Colori:	bianco

DATI TECNICI*

Profondità di ancoraggio:	Nella parte resistente del sottofondo: 30-40 mm
Diametro disco:	60 mm
Diametro foro:	6 mm
Lunghezza:	tassello: da 80 a 300 mm
Caricabilità:	<ul style="list-style-type: none"> • Pannello in fibra di legno (sp ≥ 17 mm): 0,25 kN • Pannello di masonite (sp ≥ 13 mm): 0,25 kN • Pannello in fibra di gesso (sp ≥ 12,5 mm): 0,15 kN • Pannello OSB (sp ≥ 16 mm): 0,25 kN • Pannello in legno massiccio (sp ≥ 27 mm): 0,25 kN

* Questi valori derivano da prove di laboratori in ambiente condizionato e potrebbero risultare sensibilmente modificati dalle condizioni di messa in opera.

Ciclo applicativo

ATTREZZI

Trapano-avvitatore con punta diamantata (meglio se solo a rotazione), kit di montaggio **webertherm TA89/kit** (per posa ad incasso), cazzuola, spatola liscia, grattone.

PREPARAZIONE DEI SUPPORTI

I pannelli dovranno essere stati preventivamente incollati con un adesivo-rasante della gamma **webertherm AP60 TOP** da almeno 1-3 giorni. In ogni caso il fissaggio meccanico dovrà essere eseguito a maturazione avvenuta dell'adesivo rasante ed in corrispondenza delle aree di pannello interessate dall'incollaggio.

APPLICAZIONE

POSA A FILO PANNELLO

- Avvitare **webertherm TA9** mediante avvitatore, spingendo il disco del tassello qualche millimetro oltre la superficie esterna del pannello. Per la posa è consigliato l'inserto **webertherm R/inserto L**.
- Ad avvitamento completato, inserire nel vuoto centrale del disco il tamponcino in EPS bianco in dotazione con il tassello stesso.

• Infine, stuccare la testa del tassello con un rasante della gamma **webertherm AP60 TOP**; questa operazione garantirà uguale assorbimento della superficie che verrà successivamente rasata, evitando la formazione di antiestetici effetti cromatici (puntinatura).

• Prima di procedere con la prima mano di rasatura del pannello, regolarizzare le parti stuccate con grattone abrasivo, in modo da eliminare eventuali asperità del supporto e rendere l'intera superficie complanare ed omogenea.

POSA AD INCASSO

• Montare la fresa di **webertherm TA89/kit** sulla punta dell'avvitatore ed avvitare **webertherm TA9** spingendo il piatto della fresa fino al contatto con la superficie esterna del pannello

- Ad avvitamento completato, inserire nel vuoto venutosi a creare.
- Sul pannello la rondella in EPS bianco **webertherm TA89/white** (per pannelli in EPS bianco ed XPS), in EPS grifitato **webertherm TA89/black** (per pannelli in EPS grigio), in lana minerale **webertherm TA89/mw** (per pannelli in lana di vetro o lana di roccia) o in resina fenolica **webertherm TA89/pf** (per pannelli in resina fenolica).

• Questa tipologia di posa permette di evitare la stuccatura delle teste dei tasselli e garantisce l'ottenimento di una superficie complanare ed omogenea pronta alla posa della rasatura armata.

AVVERTENZE E RACCOMANDAZIONI

- Non utilizzare i tasselli su sottofondi e con pannelli diversi da quelli indicati
- Assicurarsi che la profondità di penetrazione sia non inferiore a quella indicata: tale valore si riferisce alla parte resistente della muratura, escluso l'eventuale intonaco o rivestimento su cui viene posato il sistema a cappotto
- La quantità di tasselli da applicare dovrà essere definita in fase progettuale sulla base delle sollecitazioni cui è soggetta la facciata, con particolare riferimento al vento. È opportuno aumentare il numero di tasselli ai piani alti degli edifici, in corrispondenza degli angoli di facciata ed in prossimità dei vani serramenti

VOCE DI CAPITOLATO

Esecuzione di tassellatura per fissaggio di pannelli isolanti alle pareti, da eseguirsi mediante utilizzo di tasselli ad avvitamento in poliammide con vite in acciaio galvanizzato (tipo **webertherm TA9** di Saint-Gobain Italia S.p.A.) posizionati ed installati in quantità da definirsi in funzione del tipo e caratteristiche del materiale isolante, dell'altezza dell'edificio, dell'esposizione e forma dell'edificio e della zona ventosa. Il prodotto dovrà essere conforme alla linea guida ETAG014.

Saint-Gobain Italia S.p.A.

Via Ettore Romagnoli 6, 20146 Milano • Italia • Tel. +39 02 611151 | Fax +39 02 61192900
www.it.weber | info@it.weber

Registro Imprese: Milano n. 08312170155 • R.E.A.: Milano n. 1212939
Capitale Sociale: Euro 77305.082,40 i.v. • Codice Fiscale e P. IVA: 08312170155
Soggetta ad attività di direzione e coordinamento di Saint-Gobain Produits Pour la Construction S.A.S.

