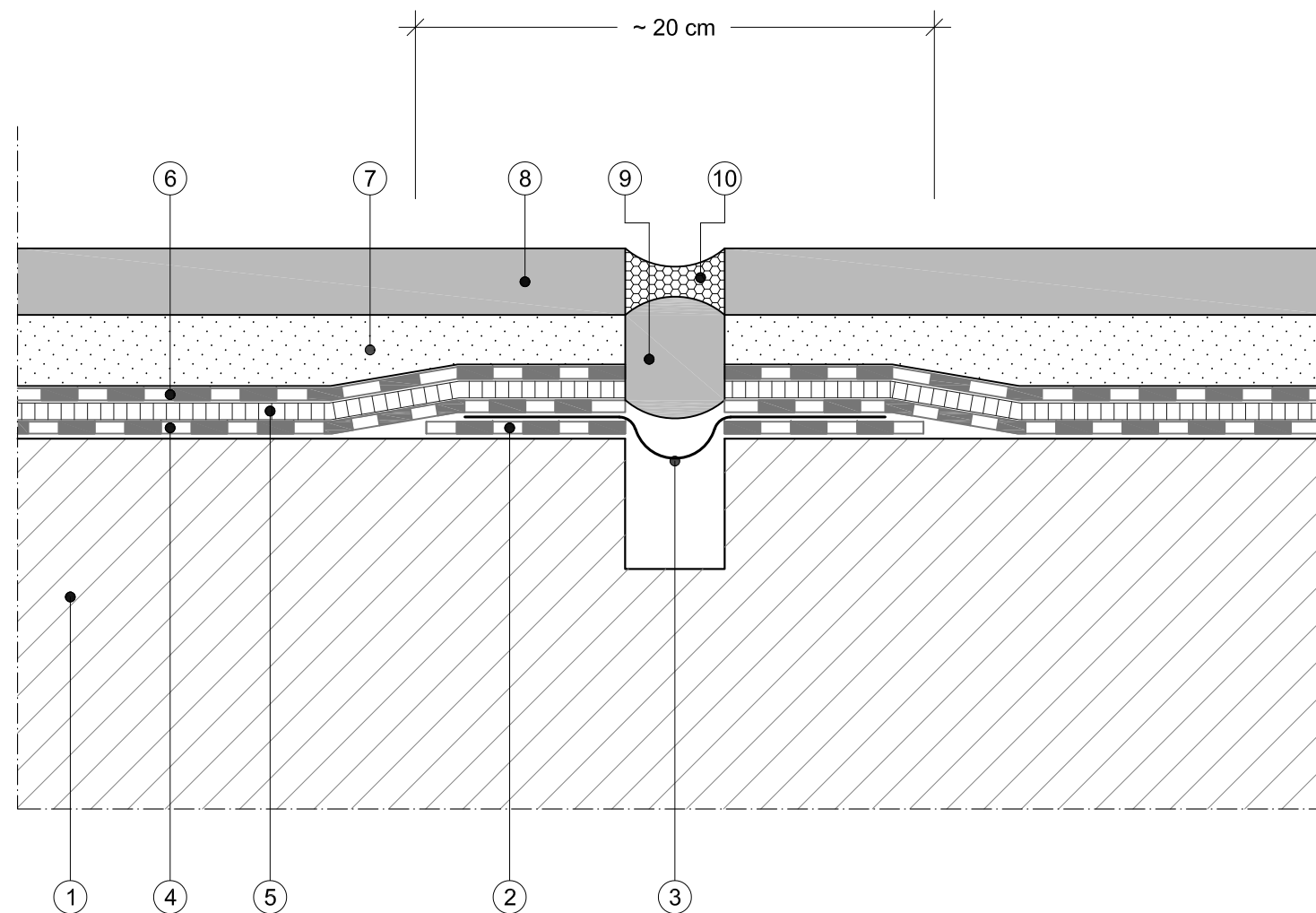


LEGENDA

- 1) massetto (con **weberplan MR81**)
- 2) **weberdry elasto1 top**
- 3) **weberdry ELASTO**
- 4) **weberdry elasto1 top**
- 5) **webertherm RE145 / 160**
- 6) **weberdry elasto1 top**
- 7) **webercol ProGres TOP S1**
- 8) nuova pavimentazione (Grès porcellanato)
- 9) cordolo in polietilene
- 10) **webercolor HS**



NOTA: Tutti i particolari costruttivi e le soluzioni tecniche illustrate nel presente disegno sono proposti da Saint-Gobain Italia S.p.A. a supporto della progettazione, hanno scopo puramente illustrativo e non costituiscono parti del progetto esecutivo. Tutte le misure e le quote devono essere stabilite nel progetto esecutivo, verificate in cantiere e concordate con il Progettista e la Direzione Lavori.

Verificare sempre l'aggiornamento dei dati tecnici di ciascun prodotto e soluzione consultando l'ultima versione delle schede tecniche e della documentazione reperibili sui siti: it.weber - gyproc.it - isover.it