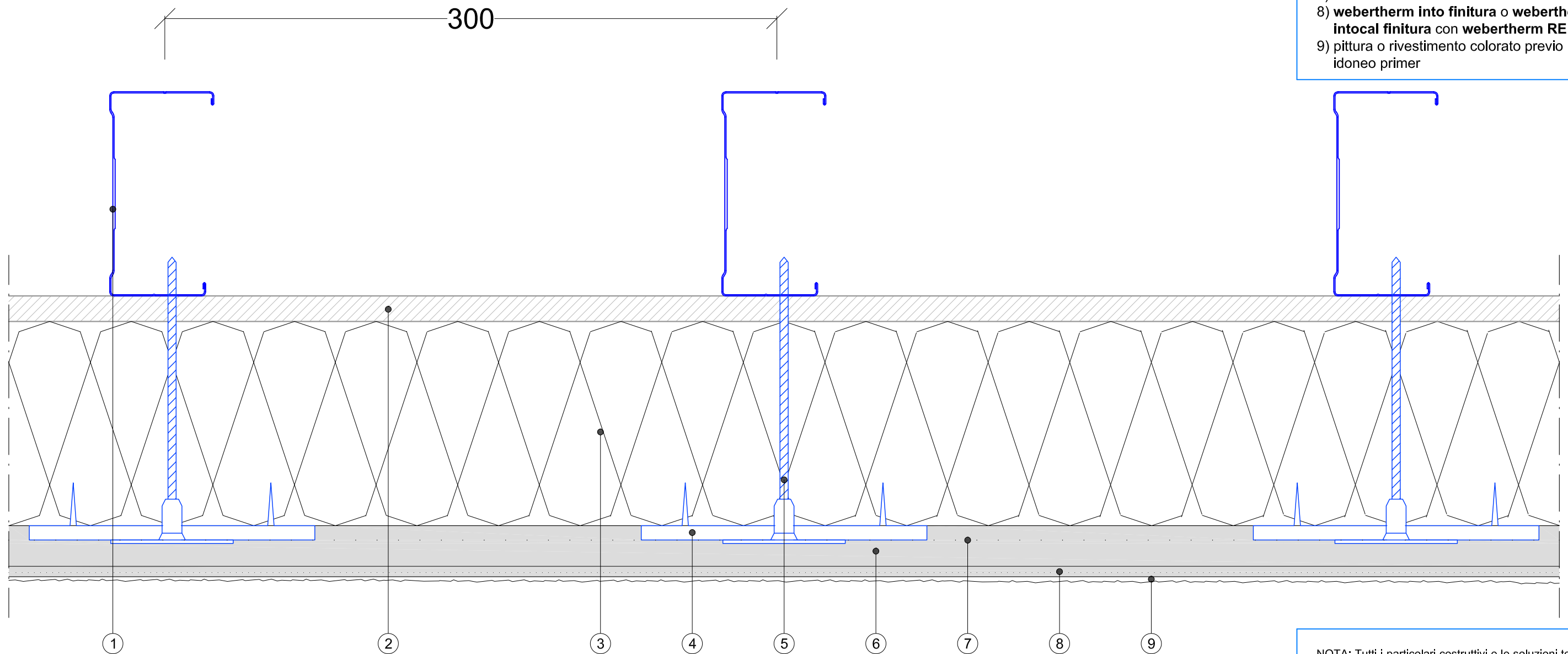


#### LEGENDA

- 1) Gyproc **External Profile**
- 2) lastra **Glasroc X** o **Aquaroc**
- 3) **LV034** (pannello in lana minerale)
- 4) **webertherm R-S** (corona separatrice)
- 5) **webertherm TA9 plus** (tassello)
- 6) **webertherm into** o **webertherm intocal** o **webertherm into HP**
- 7) **webertherm RE1000**
- 8) **webertherm into finitura** o **webertherm intocal finitura** con **webertherm RE**
- 9) pittura o rivestimento colorato previo idoneo primer



NOTA: Tutti i particolari costruttivi e le soluzioni tecniche illustrate nel presente disegno sono proposti da Saint-Gobain Italia S.p.A. a supporto della progettazione, hanno scopo puramente illustrativo e non costituiscono parti del progetto esecutivo. Tutte le misure e le quote devono essere stabilite nel progetto esecutivo, verificate in cantiere e concordate con il Progettista e la Direzione Lavori.

Verificare sempre l'aggiornamento dei dati tecnici di ciascun prodotto e soluzione consultando l'ultima versione delle schede tecniche e della documentazione reperibili sui siti: [it.weber](http://it.weber) - [gyproc.it](http://gyproc.it) - [isover.it](http://isover.it)