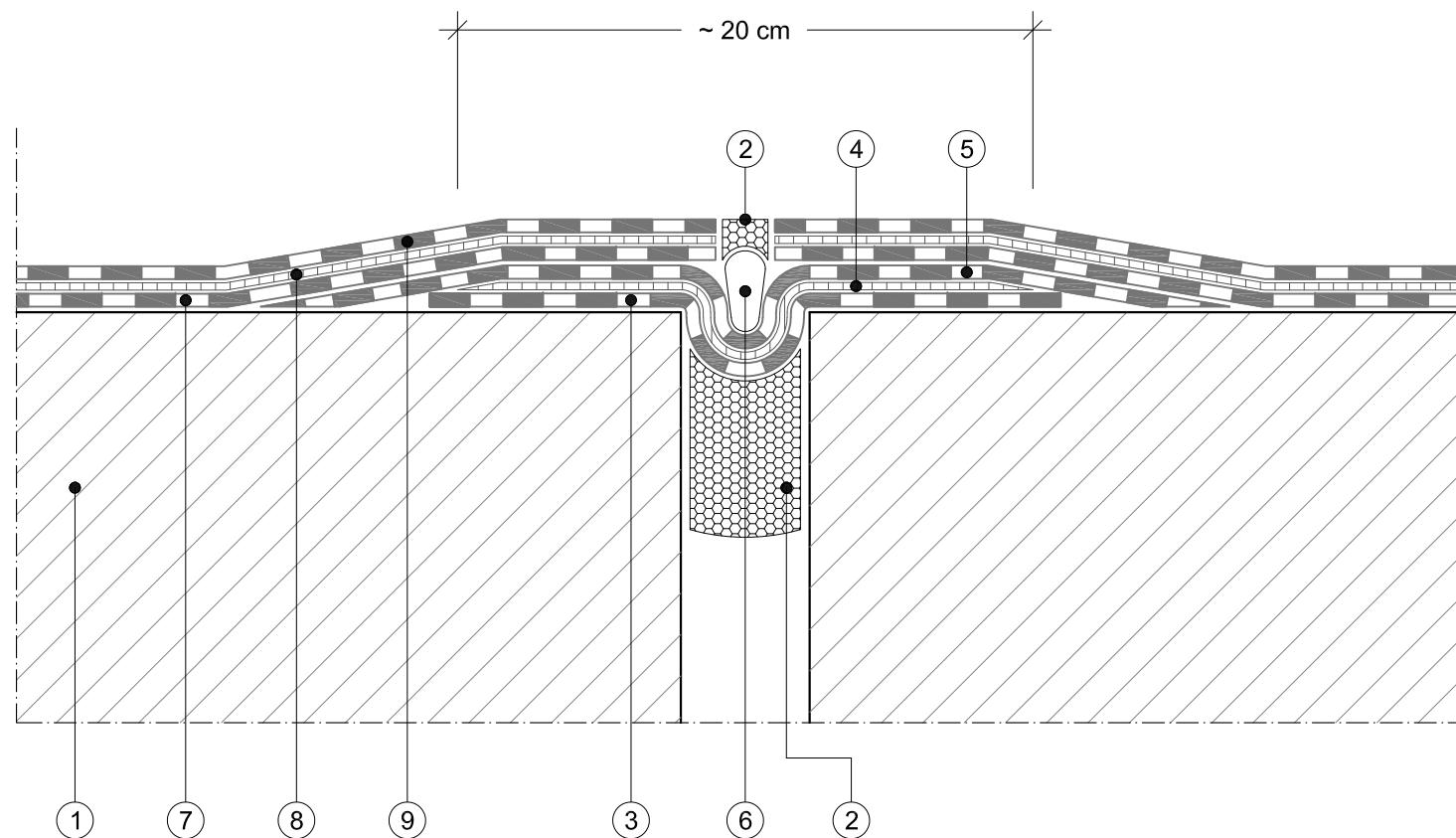


#### LEGENDA

- 1) sottofondo esistente
- 2) sigillante poliuretano
- 3) **weberdry pur seal**  
previo **weberprim EP2K**
- 4) **weberdry fabric**
- 5) **weberdry pur seal**
- 6) cordolo in polietilene
- 7) **weberdry pur seal**  
previo **weberprim EP2K**
- 8) **weberdry fabric**
- 9) **weberdry pur seal**



NOTA: Tutti i particolari costruttivi e le soluzioni tecniche illustrate nel presente disegno sono proposti da Saint-Gobain Italia S.p.A. a supporto della progettazione, hanno scopo puramente illustrativo e non costituiscono parti del progetto esecutivo. Tutte le misure e le quote devono essere stabilite nel progetto esecutivo, verificate in cantiere e concordate con il Progettista e la Direzione Lavori.

Verificare sempre l'aggiornamento dei dati tecnici di ciascun prodotto e soluzione consultando l'ultima versione delle schede tecniche e della documentazione reperibili sui siti: [it.weber](http://it.weber) - [gyproc.it](http://gyproc.it) - [isover.it](http://isover.it)