

LEGENDA

1. Muratura mista
2. Tubicini per iniezione
3. Malta da iniezione **webertec iniezione15**
4. Intonaco

APPLICAZIONE SISTEMA WEBERTEC FRCM

a. Preparazione del supporto

- Realizzare un reticolo di fori avente maglia di dimensione variabile in funzione della permeabilità e compattezza della muratura da un minimo di 20x25 cm (tipo mattoni pieni) fino ad un massimo di 40 cm (tipo muratura mista). Le perforazioni per le iniezioni dovranno essere di diametro variabile fra 15 e 25 mm. La profondità delle perforazioni dovrà essere di circa due terzi dello spessore della parete. Per spessori fino a 60 cm sarà sufficiente operare da un solo lato della parete, per spessori più consistenti risulterà opportuno operare da tutte e due le superfici. L'inclinazione delle perforazioni dovrà essere di circa 45° o comunque in grado di favorire il processo di iniezione;
- Saturare con acqua tutta la muratura, utilizzando gli stessi fori creati per l'iniezione. Attendere un giorno per permettere l'eliminazione di acqua stagnante nella muratura;
- Prima di procedere a iniettare la boiacca prevedere il posizionamento di tubicini in plastica preventivamente fissati alla muratura con **webertec presarapida**;
- A conclusione del lavoro sia i tubicini, sia i fissaggi in cemento andranno rimossi prima di procedere con l'intonacatura finale.

- b. In caso in cui la muratura si presenti intonacata con un intonaco integro è possibile, in accordi alla DD.LL., non procedere alla sua rimozione, ma è possibile procedere direttamente alla creazione del reticolo dei fori e alle successive iniezioni di malta fluida. Ad iniezioni avvenute si potrà rimuovere l'intonaco esistente e procedere con le eventuali operazioni di ristilatura semplice o armata dei giunti come descritto ai punti precedenti.

c. Esecuzione delle iniezioni

- Miscelare **webertec Iniezione15** con trapano a basso regime di giri o con apposite macchine impastatrici dotate di manometro per regolazione della pressione di uscita;
- Iniettare la boiacca all'interno dei tubicini in plastica preventivamente fissati alla muratura con **webertec presarapida**;
- Per murature debolmente degradate si può procedere con iniezioni a pressione. Le iniezioni partiranno sempre dal basso verso l'alto e dai lati verso il centro con una pressione di iniezione compresa fra 1 e un massimo di 4 atm, previa verifica diretta;
- Per murature molto degradate tali da non poter sopportare sovra pressioni si può procedere con iniezioni per gravità, mediante contenitori ad imbuto da inserire nei tubicini in plastica;
- L'applicazione del prodotto dal basso verso l'alto permette la fuoriuscita dell'aria favorendo un maggior riempimento dei vuoti presenti.

CARATTERISTICHE DEI MATERIALI

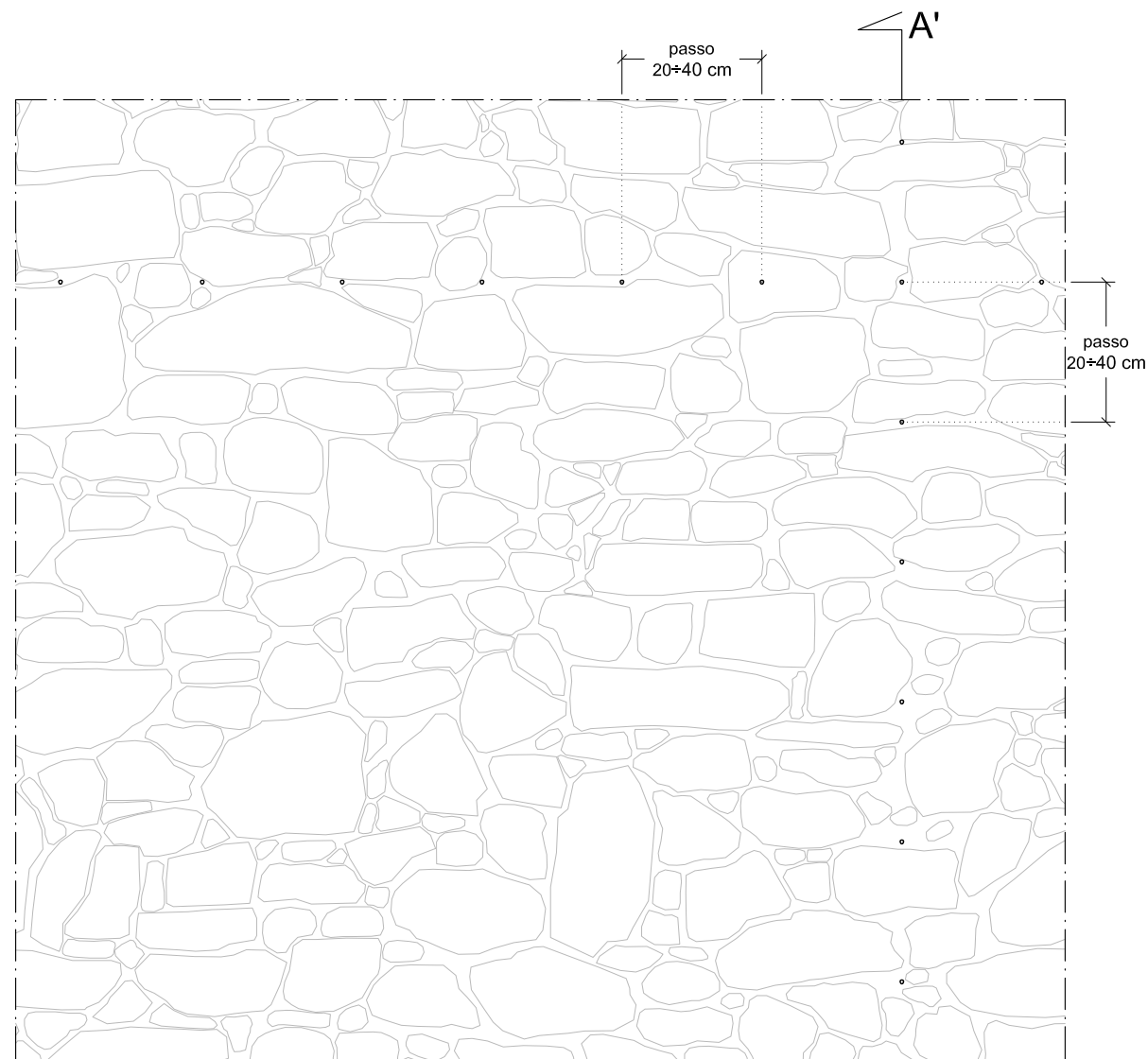
webertec iniezione15

- Granulometria: 0,5 mm
- Resistenza a compressione a 28 gg: > 15 Mpa
- Massa volumica dell'impasto: 1,95 kg/lt
- Contenuto di ioni cloruro: < 0,05%

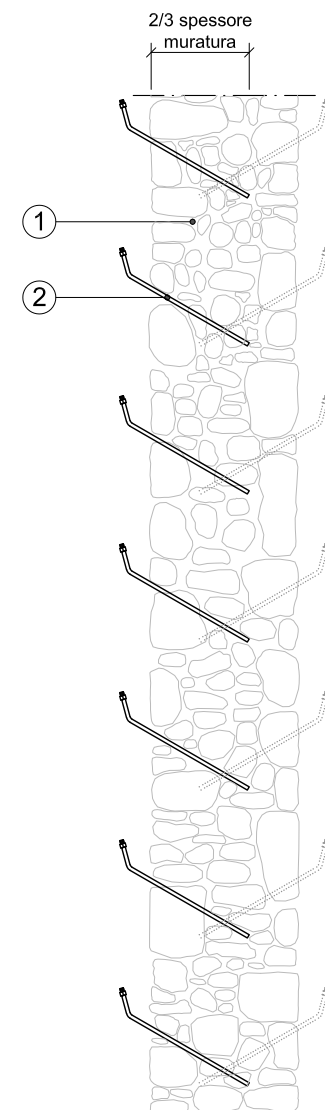
NOTA: Tutti i particolari costruttivi e le soluzioni tecniche illustrate nel presente disegno sono proposti da Saint-Gobain Italia S.p.A. a supporto della progettazione, hanno scopo puramente illustrativo e non costituiscono parti del progetto esecutivo.

Tutte le misure e le quote devono essere stabilite nel progetto esecutivo, verificate in cantiere e concordate con il Progettista e la Direzione Lavori.

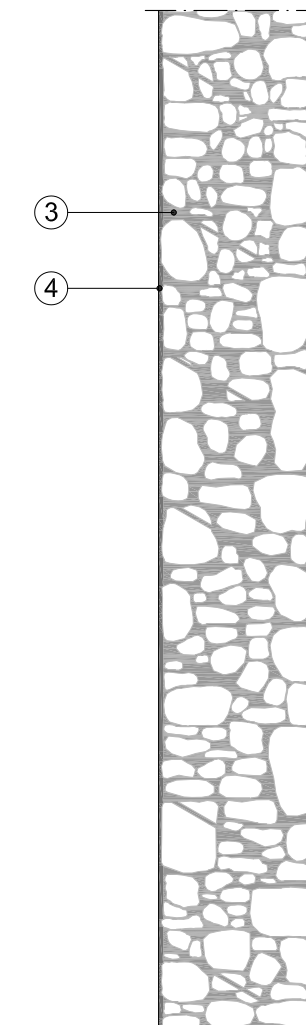
Verificare sempre l'aggiornamento dei dati tecnici di ciascun prodotto e soluzione consultando l'ultima versione delle schede tecniche e della documentazione reperibili sui siti: it.weber-gyproc.it - isover.it



PROSPETTO DELLA MURATURA DISINTONACATA
(con fori per inserimento tubicini)



SEZIONE A-A'
(inserimento tubicini)



SEZIONE A-A'
(muratura intonacata e consolidata)