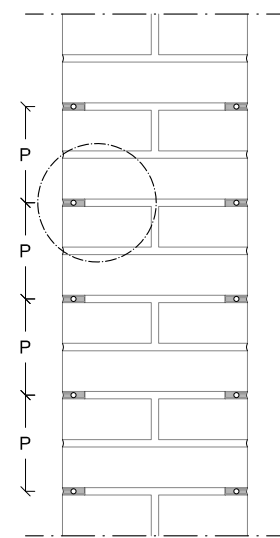
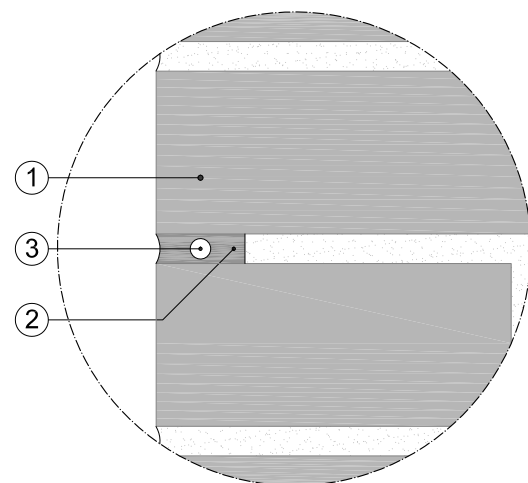
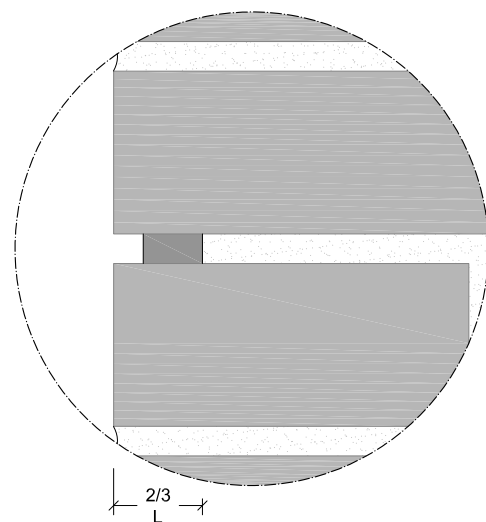
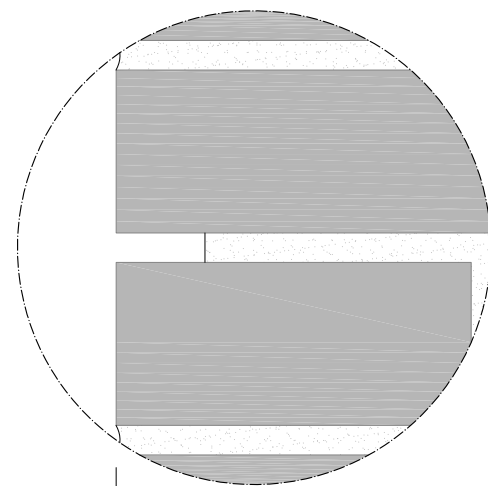
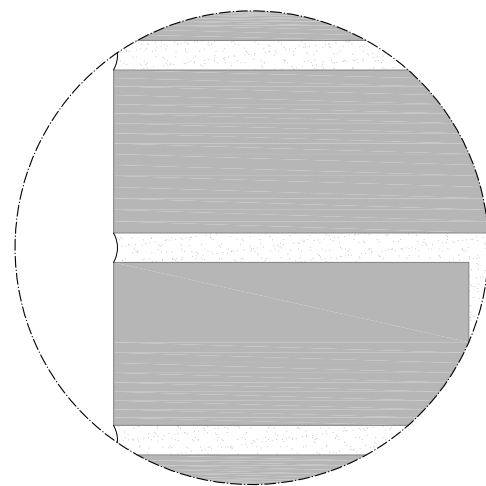
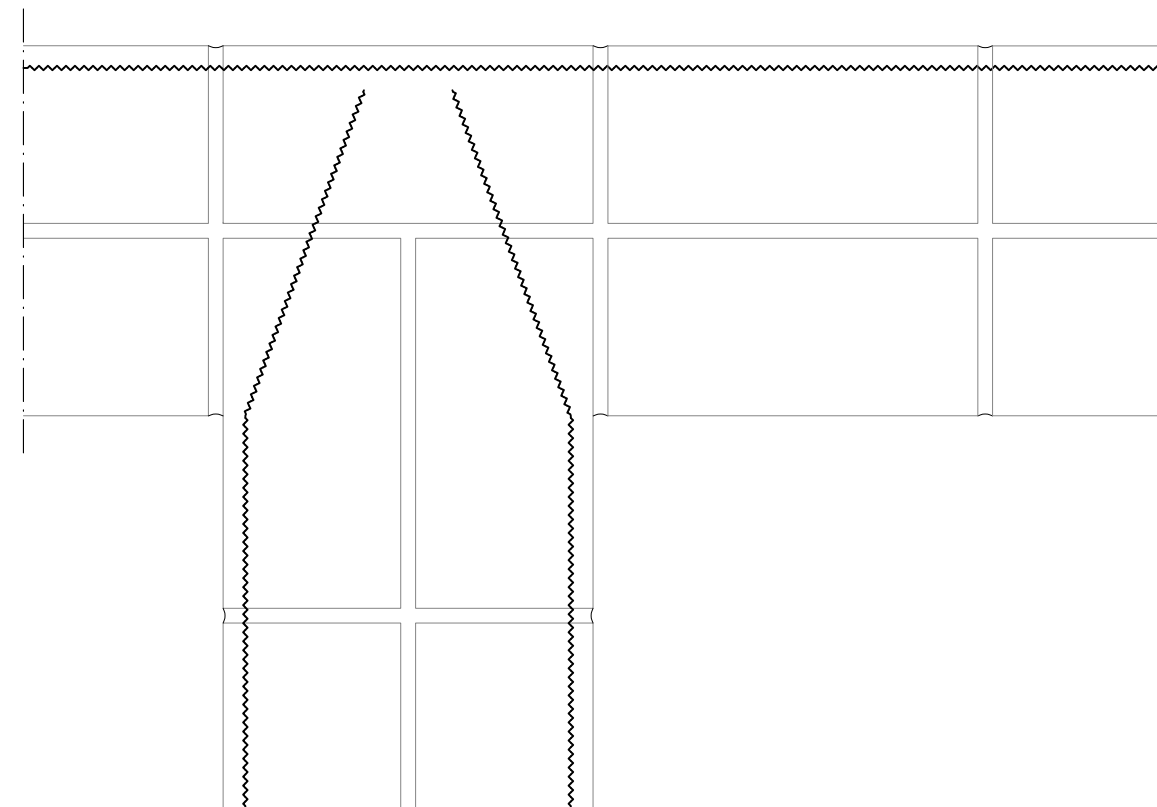
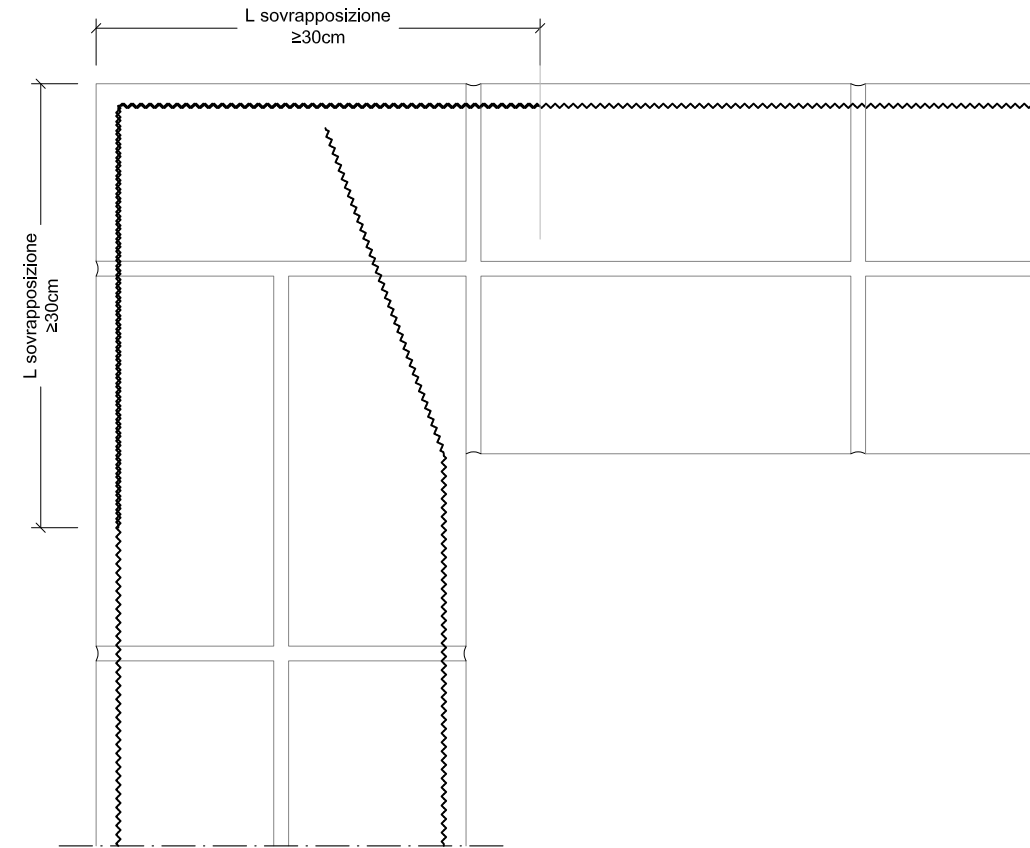


PROSPETTO DELLA MURATURA RINFORZATA



SEZIONE A-A'



LEGENDA

1. supporto in muratura
2. **webertec elicafixA6**
3. **webertec BTcalce F/G**

APPLICAZIONE SISTEMA

- a. Preparazione dei supporti
 - Operare una profonda scarnitura del giunto esistente, possibilmente utilizzando mezzi esclusivamente manuali senza l'utilizzo di utensili meccanici;
 - Procedere al lavaggio del paramento murario con utilizzo di acqua spruzzata a bassa pressione;
- b. Eseguire la ristilatura dei giunti di malta con i prodotti **webertec BTcalceF** o **webertec BTcalceG** provvedendo a riempire parzialmente il giunto (circa 2/3 dello spessore), successivamente inserire la barra in acciaio inox **webertec elicafixA6** e premerla all'interno fino a far rifluire il prodotto fresco già applicato;
- c. Procedere poi al completo ricoprimento della stessa e alla rifinitura del giunto con i prodotti **webertec BTcalceF** o **webertec BTcalceG**.

*N.B. La ristilatura armata con le barre **webertec elicafix** è possibile esclusivamente in presenza di murature regolari con giunti orizzontali rettilinei (murature in tufo, mattoni pieni, pietre squadrate, ecc.).*

CARATTERISTICHE DEI MATERIALI

webertec BTcalceF

- Granulometria: 1,6 mm;
- Resistenza a compressione: 15 MPa (a 28 giorni);
- Reazione al fuoco: Euroclasse A1;
- Adesione: $\geq 1 \text{ N/mm}^2$ - FP: B;
- Assorbimento d'acqua: classe W1;
- Coefficiente di resistenza al passaggio di vapore: μ : 15/35;
- Modulo elastico: 9 GPa.

webertec elicafixA6

- Modulo elastico: 125 GPa;
- Allungamento: a rottura: 4,1%
- Sezione resistente: $8,9 \text{ mm}^2$
- Diametro: esterno 6 mm - interno 3,3 mm;
- Lunghezza: 1 m;
- Carico a rottura: Trazione: 8,7 kN
- Taglio: 8,8 kN;
- Snervamento: $917,9 \text{ N/mm}^2$.

NOTA: Tutti i particolari costruttivi e le soluzioni tecniche illustrate nel presente disegno sono proposti da Saint-Gobain Italia S.p.A. a supporto della progettazione, hanno scopo puramente illustrativo e non costituiscono parti del progetto esecutivo.

Tutte le misure e le quote devono essere stabilite nel progetto esecutivo, verificate in cantiere e concordate con il Progettista e la Direzione Lavori.

Verificare sempre l'aggiornamento dei dati tecnici di ciascun prodotto e soluzione consultando l'ultima versione delle schede tecniche e della documentazione reperibili sui siti: it.weber-gyproc.it - isover.it