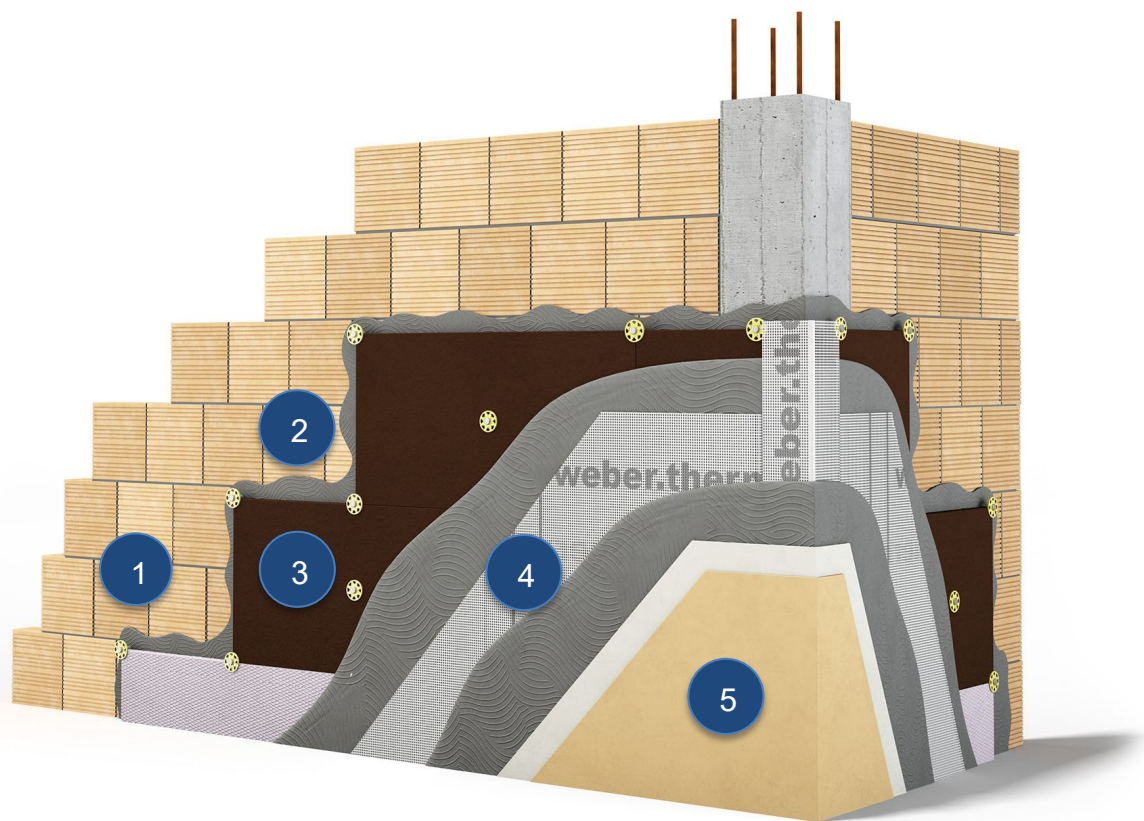


Sistema a cappotto webertherm natura



COMPONENTI DELLA SOLUZIONE

1	Supporto di partenza	muratura
2	Adesivo/rasante cementizio	webertherm AP60 CALCE
3	Pannello isolante	webertherm S125
4	Rasatura armata	webertherm AP60 CALCE + webertherm RE195
5	Rivestimento colorato	webercote siloxcover R

CARATTERISTICHE DEL SISTEMA

La realizzazione del sistema a cappotto richiede un'applicazione costituita da 4 fasi di lavorazione:

1. **Analisi e preparazione del supporto**
2. **Applicazione dei pannelli isolanti**
3. **Realizzazione della rasatura armata**
4. **Esecuzione del rivestimento colorato**

1) ANALISI E PREPARAZIONE SUPPORTO

- Il supporto deve essere regolare, privo di grassi e di parti solubili in acqua, solido, omogeneo, perfettamente stagionato, non soggetto a movimenti e asciutto;
- Rimuovere eventuali vecchie pitture o rivestimenti non perfettamente ancorati.

2) APPLICAZIONE DEI PANNELLI ISOLANTI

- Disporre l'adesivo **webertherm AP60 CALCE** sulle lastre isolanti per cordoli e punti, mediante spatola dentata in modo tale che almeno il 40% della superficie del pannello risulti coperto di colla;
- Procedendo dal basso verso l'alto disporre i pannelli **webertherm S125** orizzontalmente a giunti sfalsati verticali, appoggiando la prima fila sul profilo di partenza o fila di pannelli **webertherm EB200** a basso assorbimento d'acqua;
- Lisciare e battere le lastre accuratamente. Procedere al fissaggio meccanico complementare con i tasselli **webertherm TA8** (da 4 a 10 per mq);
- Stuccare la testa dei tasselli con **webertherm AP60 CALCE** quindi, ad avvenuta maturazione dell'adesivo-rasante, (1÷3 giorni), regolarizzare il fondo con grattone abrasivo.

3) REALIZZAZIONE DELLA RASATURA ARMATA

- Posizionare tutti i profili accessori necessari (paraspigoli, gocciolatoi, reti di rinforzo diagonali, ecc.) utilizzando esclusivamente **webertherm AP60 CALCE**;
- Dopo almeno 3 giorni realizzare la finitura armata applicando un primo strato di rasatura ottenuta impastando **webertherm AP60 CALCE** con acqua pulita mediante agitatore meccanico a basso numero di giri;
- Annegare la rete di armatura in fibra di vetro apprettata **webertherm RE195**, disponendola in verticale e sormontando i giunti di almeno 10 cm;
- Applicare un secondo strato di rasatura di **webertherm AP60 CALCE**.

4) ESECUZIONE DEL RIVESTIMENTO COLORATO

- Dopo almeno 7 giorni applicare con spatola in acciaio inox il rivestimento colorato **webercote siloxcover R**, previa applicazione del relativo primer **weberprim RC14**. Rifinire frattazzando con spatola di plastica.

I dati tecnici riportati nella presente relazione e/o nelle schede tecniche di ciascun prodotto, sono stati ottenuti da prove di laboratorio in ambiente condizionato e potrebbero risultare sensibilmente modificati dalle condizioni di messa in opera.

Le informazioni contenute nel presente documento hanno carattere generale e sono redatte in base alle nostre attuali conoscenze tecniche e applicative, non costituiscono parte di progetto e dovranno essere valutate e approvate dalla Direzione Lavori e dal Progettista incaricati. È responsabilità del Progettista e della Direzione Lavori valutare le modalità operative e accertarsi dell'eventuale presenza di problematiche occulte, non dichiarate o preesistenti nella struttura oggetto dell'intervento.

Al fine di ottenere il risultato previsto e desiderato è necessario che l'applicazione sia realizzata da personale specializzato ed esperto a cui si demanda la responsabilità di seguire rigorosamente, per ciascun prodotto, le indicazioni, avvertenze e raccomandazioni riportate nel presente documento e nella documentazione tecnica WEBER in vigore al momento dell'inizio dei lavori.

Per ulteriori informazioni si invita a contattare il servizio di Assistenza Tecnica Saint-Gobain Italia S.p.A.