



FOCUS PRODOTTI E SOLUZIONI

# Sistema **TINTOMETRICO**

La libertà di creare  
tutti i colori per i tuoi progetti

# METTIAMO IL FUTURO IN COSTRUZIONE

**70%**

di prodotti realizzati  
con materiali riciclati  
fino al 70%

Rete tecnico-commerciale

**250**

professionisti  
presenti in maniera  
capillare sul territorio  
italiano

**1 prodotto su 4**

non esisteva 5 anni fa

Obiettivo

**carbon  
neutrality**

entro il 2050

**90%**

dei materiali prodotti  
in Italia

- Design e innovazione
- Risparmio energetico
- Comfort termico e acustico
- Protezione dal fuoco
- Sicurezza e antisismica

Saint-Gobain, da oltre 360 anni leader  
nella produzione di soluzioni per l'edilizia,  
offre un'ampia scelta di materiali a basso  
impatto ambientale realizzati per migliorare  
la qualità della vita, rispettando il pianeta.



# INDICE

Sistema Tintometrico

4

Dispenser automatici e accessori

6

Gamma **webercote**  
Prodotti colorati per esterni

8

Gamma **weberpaint**  
Pitture per interni

14

Gamma **weberpaint - weberdeko**  
Smalti e impregnante

17

Allestimento punto vendita

19

Strumenti di supporto alla vendita

20

Referenze **Saint-Gobain Italia**

22





# Sistema **TINTOMETRICO**

La libertà di creare  
tutti i colori per i tuoi progetti



## **Gamma colori infinita**

Il **Sistema TINTOMETRICO** consente di realizzare una gamma infinita di colori presso i punti vendita.

Con le attrezzature professionali è possibile mettere in tinta pitture per interni ed esterni, rivestimenti, smalti e impregnante per il legno.

## **Scelta del colore**

I colori possono essere scelti dalle mazzette Weber, ma è possibile creare anche tinte al campione, garantendo assoluta fedeltà della tonalità scelta e perfetta riproducibilità della stessa nel tempo.

## **Soluzione professionale per rivenditori**

La **semplicità** di utilizzo, la flessibilità e l'offerta di dotazioni tecniche integrabili tra loro, rendono il sistema una soluzione professionale per i rivenditori che vogliono offrire un servizio rapido, affidabile e al passo con le richieste del mercato.

## **VANTAGGI** del Sistema TINTOMETRICO

- **Rapidità nei tempi di risposta:** per offrire tinte su richiesta e campionature colore.
- **Ampiezza archivio tinte:** sono realizzabili le tinte più diffuse sul mercato (es. NCS).
- **Flessibilità:** grazie alla possibilità di colorare rivestimenti e pitture per esterni ed interni, impregnante legno e smalti.
- **Riduzione degli stock:** tecniche di formulazione evolute consentono di ridurre il numero di basi.
- **Sviluppo costante del sistema tintometrico:** di basi prodotti, di formule, di riferimenti colori.
- **La sicurezza dell'assistenza Weber**



---

## Paste coloranti

Le paste pigmentate per il **Sistema TINTOMETRICO** vengono testate grazie a sofisticati processi di messa a punto e sono formulate con pigmenti di altissima qualità, garantendo la massima resistenza dei colori alla luce e al calore, e una loro perfetta stabilità nel tempo.

Il **Sistema TINTOMETRICO** prevede 17 paste coloranti all'acqua di nuova generazione, 9 delle quali utilizzate per la messa in tinta di prodotti colorati per interni ed esterni con elevata resistenza alla luce, 6 utilizzate per la colorazione di prodotti per interni e 2 per la messa in tinta dell'impregnante legno.



### Paste per esterni:

paste coloranti all'acqua, ad alta concentrazione, particolarmente resistenti alla luce e agli agenti atmosferici. Indicate per la colorazione dei rivestimenti e pitture per esterni.

### Paste per interni:

paste coloranti all'acqua, ad alta concentrazione, a base di pigmenti organici e inorganici di qualità, fondamentali per ottenere una vasta gamma di tinte per interni.

### Paste per impregnante legno:

paste coloranti all'acqua, di grande qualità, specifiche per la colorazione degli impregnanti protettivi e decorativi del legno.



---

## Software

Il **Sistema TINTOMETRICO** è composto dalle attrezzature per erogare e miscelare i coloranti nelle basi tintometriche e dal software dedicato alla formulazione dei colori.

Il software di gestione, in dotazione su tutti i tintometri, si caratterizza per:

- **Facilità d'uso:** attraverso un'interfaccia semplice e intuitiva
- **Flessibilità e personalizzazione:** le formulazioni colore possono essere personalizzate e adattate alle esigenze del cliente
- **Archiviazione formule automatica:** per conservare e poter rintracciare lo storico delle formulazioni erogate
- **Connessione alla rete:** attraverso il collegamento alla rete il software è costantemente aggiornato
- **Report dei consumi in tempo reale:** per gestire al meglio scorte e ordini
- **Integrazione con spettrofotometro:** la gestione dello spettrofotometro avviene con lo stesso software



---

## Servizi

Il **Sistema TINTOMETRICO** di Saint-Gobain Italia mette a disposizione un servizio di assistenza per le attrezzature e i tintometri, gestiti sia internamente, sia attraverso una rete capillare di tecnici presenti sul territorio.

# Dispenser automatici e accessori



## Tintometro Corob T400

Dispensatore automatico  
con tavola rotante per paste coloranti  
a base acqua

- Serbatoi: nr. 20
- Tecnologia a pistone NPP1000M in acciaio inox
- Dispensazione sequenziale / Tavola rotante bidirezionale
- Sgabello elettrico regolabile con pulsanti up & down
- Sistema di pulizia automatica tramite spazzola
- Portata pompe per circuito: 1,0 lt./min
- Minima quantità dispensata: 1/576 US fl. oz
- Touch control: monitor per manutenzione
- Sensore di temperatura
- Kit supporto posteriore monitor, tastiera e mouse
- Software CorobDriver incluso
- Stampante etichettatrice
- Led strip inclusi

Sono esclusi: personal computer, monitor e tastiera.



## Tintometro Corob D600 T.E. 20 C.

Simultaneo per paste coloranti  
a base acqua

- Sistema di dosaggio volumetrico simultaneo
- D600 con testa di erogazione esterna (TE) espandibile fino a 24 ugelli
- Sistema Autocap elettrico che evita l'essiccazione delle basi negli ugelli
- Fotocellula di presenza confezione
- Serbatoi: nr. 20 con pompa da 0,5 lt./min
- Minima quantità dispensata per pompe da 0,5 lt./min: 1/384 US fl. Oz. (0,077 cc)
- Sgabello esterno elettrico per la movimentazione delle latte
- Tutti i circuiti sono dotati di ricircolo e agitazione programmabili
- Software CorobDriver
- Stampante etichettatrice.

# Sistema **TINTOMETRICO**

La libertà di creare  
tutti i colori per i tuoi progetti



---

## **Agitatore giroscopico CLEVERmix 700**

- Sistema di serraggio automatico
- Platorello inferiore completamente estraibile
- Programmi di agitazione preimpostati
- Massimo carico 35 Kg
- Minima altezza secchio 100 mm
- Massima altezza secchio 400 mm
- Diametro massimo secchio 340 mm



---

## **Spettrofotometro CM-23d**

- Il CM-23d è uno spettrofotometro portatile a sfera idoneo per rilevare il colore di campioni di diverse tipologie.
- Il CM-23d combina semplicità d'uso con un sistema ottico altamente sofisticato, in grado di soddisfare le elevate aspettative professionali per la misurazione del colore.
- L'impiego e le operazioni di impostazione risultano molto semplici, l'ampio display informativo mostra i dati di misura in più modalità.

# Gamma **webercote**



## Prodotti silossanici

### webercote siloxcover L

Pittura colorata ai silossani



APPLICAZIONE  
A RULLO



APPLICAZIONE  
A PENNELLO



TRASPIRANTE



RESISTENTE A  
MUFFE E FUNGHI



RESISTENTE  
ALL'ACQUA

Secchi disponibili:  
**14 lt - 5 lt - 0,75 lt**

- ✓ Massima traspirabilità e idrorepellenza
- ✓ Resiste ad alghe, muffe e funghi
- ✓ Alta pulibilità e bassa ritenzione dello sporco
- ✓ Compatibile con intonaci da risanamento **webersan**

Pittura colorata specifica per la protezione e la decorazione di superfici esterne ed interne di tutte le tipologie edilizie, nei casi in cui sia necessario garantire una traspirabilità bilanciata associata ad un elevato grado di resistenza agli agenti atmosferici; **webercote siloxcover L** conferisce un ottimo potere mascherante e riempitivo.



Casa di Langa - Cerretto Langhe (CN) - **webercote siloxcover M**

### webercote siloxcover F - R - M - TRAMA 1.2 - 1.5

Rivestimento colorato ai silossani



APPLICAZIONE  
A SPATOLA



TRASPIRANTE



RESISTENTE A  
MUFFE E FUNGHI



RESISTENTE  
ALL'ACQUA

CE EN 15824

Secchi disponibili:  
**25 kg - 1,50 kg**

- ✓ Resiste ad alghe, muffe e funghi
- ✓ Massima traspirabilità e idrorepellenza
- ✓ Alta pulibilità e bassa ritenzione dello sporco
- ✓ Compatibile con intonaci da risanamento **webersan**
- ✓ Compatibile con i sistemi per l'isolamento termico **webertherm**

Rivestimento colorato specifico per la protezione e la decorazione di superfici esterne ed interne di tutte le tipologie edilizie, nei casi in cui sia necessario garantire una traspirabilità bilanciata associata ad un elevato grado di resistenza agli agenti atmosferici e nei sistemi di isolamento termico a cappotto.

Disponibile in diverse granulometrie:

- **F** granulometria max 0,8 mm
- **R** granulometria max 1,2 mm
- **M** granulometria max 1,5 mm
- **TRAMA 1.2 -1.5** granulometria compatta max 1,2 e 1,5 mm.



Tutti i prodotti **webercote** contengono pigmenti ad elevata stabilità (HSP: High Stability Pigments) testati secondo la normativa di riferimento UNI EN ISO 11341.



## Prodotti acril-silossanici

### webercote AcSilcover L

Pittura colorata acril-silossanica



APPLICAZIONE  
A RULLO



APPLICAZIONE  
A PENNELLO



TRASPIRANTE



RESISTENTE A  
MUFFE E FUNGHI



RESISTENTE  
ALL'ACQUA

Secchi disponibili:  
**14 lt - 5 lt - 0,75 lt**

- ✓ Ottima aderenza e copertura
- ✓ Resiste ad alghe, funghi e muffe

Pittura colorata ad elevata resa specifica per la protezione e la decorazione di superfici esterne ed interne di tutte le tipologie edilizie. Garantisce una ottima traspirabilità ed un elevato grado di resistenza agli agenti atmosferici.

### webercote AcSilcover R - M - TRAMA 1.2 - 1.5

Rivestimento colorato  
acril-silossanico



APPLICAZIONE  
A SPATOLA



RESISTENTE  
ALL'ACQUA



RESISTENTE A  
MUFFE E FUNGHI



TRASPIRANTE

CE EN 15824

Secchi disponibili:  
**25 kg - 1,50 kg**

- ✓ Idrorepellente e traspirante
- ✓ Resiste ad alghe, funghi e muffe
- ✓ Compatibile con i sistemi per l'isolamento termico **webertherm**

Rivestimento colorato specifico per la protezione e la decorazione di superfici esterne di tutte le tipologie edilizie, nei casi in cui sia necessario garantire una traspirabilità bilanciata associata ad un elevato grado di resistenza agli agenti atmosferici e nei sistemi di isolamento termico a cappotto.

Disponibile in diverse granulometrie:

- **R** granulometria max 1,2 mm
- **M** granulometria max 1,5 mm
- **TRAMA 1.2 -1.5** granulometria compatta max 1,2 e 1,5 mm.



Complesso immobiliare Via Cosenz 54 - Milano - **webercote AcSilcover R**

# Gamma **webercote**



## Prodotti organici

### webercote acrylcover L

Pittura organica colorata con finitura effetto quarzo fine



APPLICAZIONE A RULLO



APPLICAZIONE A PENNELLO



RESISTE AL CALORE E ALL'UMIDITÀ



FACILE DA APPLICARE



RESISTENTE A MUFFE E FUNGHI

Secchi disponibili:  
**14 lt - 5 lt - 0,75 lt**

- ✓ **Ottima copertura**
- ✓ **Resiste ad alghe, muffe e funghi**

Pittura colorata specifica per la protezione e la decorazione di superfici esterne ed interne di tutte le tipologie edilizie, ove si voglia conferire elevato grado di protezione della facciata.

### webercote acrylcover R - M - TRAMA 1.2 - 1.5

Rivestimento colorato organico



APPLICAZIONE A SPATOLA



RESISTENTE A MUFFE E FUNGHI



RESISTENTE ALL'ACQUA



TRASPIRANTE

**CE** EN 15824

Secchi disponibili:  
**25 kg - 1,50 kg**

- ✓ **Resiste ad alghe, muffe e funghi**
- ✓ **Elevata idrorepellenza**
- ✓ **Compatibile con i sistemi per l'isolamento termico webertherm**

Rivestimento colorato specifico per la protezione e la decorazione di superfici esterne ed interne di tutte le tipologie edilizie, ove si voglia conferire elevato grado di protezione della facciata e nei sistemi di isolamento termico a cappotto.

Disponibile in diverse granulometrie:

- **R** granulometria max 1,2 mm
- **M** granulometria max 1,5 mm
- **TRAMA 1.2 -1.5** granulometria compatta max 1,2 e 1,5 mm.



Complesso residenziale - Taranto - **webercote acrylcover M**





Tutti i prodotti **webercote** contengono pigmenti ad elevata stabilità (HSP: High Stability Pigments) testati secondo la normativa di riferimento UNI EN ISO 11341.



## Prodotti ai silicati di potassio a norma DIN 18363 Ö NORM

### webercote silicacover L

Pittura minerale colorata ai silicati di potassio



APPLICAZIONE A RULLO



APPLICAZIONE A PENNELLO



COLORI STABILI NEL TEMPO



TRASPIRANTE

Secchi disponibili:  
**14 lt - 5 lt - 0,75 lt**

- ✓ **Ottima traspirabilità**
- ✓ **Ottima resistenza agli agenti chimici ed atmosferici**

Pittura colorata specifica per la protezione e la decorazione di superfici esterne ed interne di tutte le tipologie edilizie, soprattutto di quelle di interesse storico ed architettonico e nelle zone ad elevata esposizione all'aerosol marino.



Masseria Ciura - Massafra (TA) - **webercote silicacover L**

### webercote silicacover F-R

Rivestimento minerale colorato ai silicati di potassio



APPLICAZIONE A SPATOLA



COLORI STABILI NEL TEMPO



TRASPIRANTE

**CE** EN 15824

Secchi disponibili:  
**25 kg - 1,50 kg**

- ✓ **Ottima traspirabilità**
- ✓ **Ottima resistenza agli agenti chimici ed atmosferici**

Rivestimento colorato specifico per la protezione e la decorazione di superfici esterne ed interne di tutte le tipologie edilizie, soprattutto di quelle di interesse storico ed architettonico e nelle zone ad elevata esposizione all'aerosol marino. Disponibile in due

Disponibile in due diverse granulometrie:

- **F** granulometria max 0,8 mm
- **R** granulometria max 1,2 mm.



# Gamma **webercote**



## Pitture e rivestimenti elastomerici

### webercote flexcover L

Pittura elastica a base di resine elastomeriche, anticarbonatante



APPLICAZIONE  
A RULLO



APPLICAZIONE  
A PENNELLO



DURATURO



FLESSIBILE



RESISTE AL CALORE  
E ALL'UMIDITÀ



RESISTENTE A  
MUFFE E FUNGHI

Secchi disponibili:  
14 lt - 5 lt - 0,75 lt

CE EN 1504-2

### webercote flexcover R

Rivestimento elastico a base di resine elastomeriche, anticarbonatante



APPLICAZIONE  
A SPATOLA



DURATURO



FLESSIBILE



RESISTE AL CALORE  
E ALL'UMIDITÀ



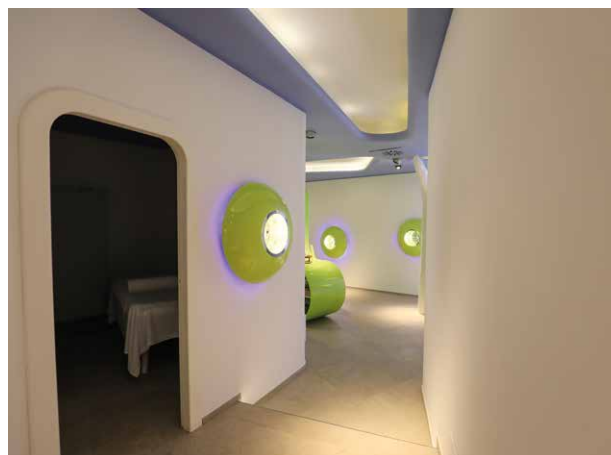
RESISTENTE A  
MUFFE E FUNGHI

Secchi disponibili:  
25 kg - 1,50 kg

CE EN 15824  
EN 1504-2

- ✓ Coprono e proteggono le microfessure superficiali
- ✓ Proteggono dalle aggressioni atmosferiche
- ✓ Resistono ad alghe, muffe e funghi

Pittura e rivestimento colorati a base di resine elastomeriche che conferiscono alta elasticità. Specifici per proteggere le superfici dagli agenti inquinanti atmosferici, decorare superfici che presentino microfessurazioni, barriera anticarbonante nei cicli di ripristino del calcestruzzo.



Incontro Hotel & SPA - Ariano Irpino (AV) - **webercote flexcover L**



Tutti i prodotti **webercote** contengono pigmenti ad elevata stabilità (HSP: High Stability Pigments) testati secondo la normativa di riferimento UNI EN ISO 11341.



## Finiture colorate alla calce

### webercote calcecover L

Pittura minerale colorata in pasta a base di grassello di calce



APPLICAZIONE A PENNELLO

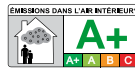


APPLICAZIONE A SPATOLA



TRASPIRANTE

Secchi disponibili:  
14 lt - 5 lt - 0,75 lt



- ✓ Effetto estetico nuvolato tipico dei prodotti alla calce
- ✓ Effetto marmorino se applicato a spatola

Pittura colorata specifica per la protezione e la decorazione di superfici esterne ed interne di tutte le tipologie edilizie, soprattutto di quelle di interesse storico ed architettonico, grazie ai particolari effetti cromatici tipici delle antiche pitture alla calce.

### webercote calcecover FF

Rivestimento minerale colorato in pasta alla calce per finiture civili



APPLICAZIONE A SPATOLA

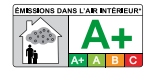


COLORI STABILI NEL TEMPO



TRASPIRANTE

Secchi disponibili:  
25 kg - 1,50 kg



- ✓ Specifico per edifici di carattere storico ed architettonico
- ✓ Effetto nuvolato

Rivestimento colorato specifico per la protezione e la decorazione di superfici esterne ed interne di tutte le tipologie edilizie, soprattutto di quelle di interesse storico ed architettonico, grazie ai particolari effetti cromatici tipici delle antiche finiture alla calce.



Chiesa di San Rocco - Stornara (FG) - **webercote calcecover L**



# Gamma **weberpaint**



## Prodotti per interni

### weberpaint iride

Idropittura lavabile ad alta copertura



**COLORI STABILI NEL TEMPO**



**ELEVATA COPERTURA**



**CAM**

Confezioni disponibili:  
**14 lt - 4 lt - 1 lt**



- ✓ Realizza finiture particolarmente fini
- ✓ Elevata resistenza al lavaggio
- ✓ Bassa presa di sporco
- ✓ Ottimo punto di bianco
- ✓ Finitura molto opaca
- ✓ Bassa odorsità
- ✓ Ridotta tendenza allo schizzo

Idropittura lavabile per interni ad elevata copertura anche nelle tinte intense.

Caratterizzata da ottimo punto di bianco, realizza finiture opache uniformi particolarmente fini.

### weberpaint mistral

Idropittura lavabile traspirante mascherante



**ELEVATA COPERTURA**



**TRASPIRANTE**



**CAM**

Confezioni disponibili:  
**12,5 lt - 4 lt - 1 lt**



- ✓ Elevata capacità mascherante
- ✓ Ottima copertura
- ✓ Finitura molto opaca
- ✓ Resistenza al lavaggio
- ✓ Bassa odorsità

Idropittura lavabile traspirante dotata di effetto riempitivo, maschera le leggere imperfezioni del supporto o gli inestetismi applicativi.

Realizza finiture opache uniformi su pareti e soffitti di tutti gli ambienti interni.





INTERNI  
ESTERNI

## Prodotto per interni/esterni

### weberpaint protect

Idropittura lavabile traspirante  
resistente a muffe e funghi



INTERNI  
ESTERNI



RESISTENTE A  
MUFFE E FUNGHI



Confezioni disponibili:  
**14 lt - 4 lt - 1 lt**



- ✓ Elevata copertura
- ✓ Resistenza al lavaggio
- ✓ Finitura molto opaca
- ✓ Ideale per cucine e bagni
- ✓ Per ambienti interni ed esterni protetti
- ✓ Bassa odorosità
- ✓ Ridotta tendenza allo schizzo
- ✓ **Compatibile con intonaci deumidificanti webersan**

Idropittura lavabile traspirante per interni ed esterni protetti, resistente all'aggressione di muffe e funghi. Dotata di additivi specifici ad ampio spettro d'azione in grado di prevenire la formazione di muffe, funghi, ecc. Ideale per ambienti con elevato tasso di umidità nell'aria e predisposti alla formazione delle muffe, come cucine, bagni e soffitti.

Facile da applicare, realizza finiture uniformi particolarmente opache.



INTERNI

## Prodotto per interni

### weberpaint gypsum

Idropittura specifica per cartongesso  
ad applicazione diretta



ELEVATA  
COPERTURA

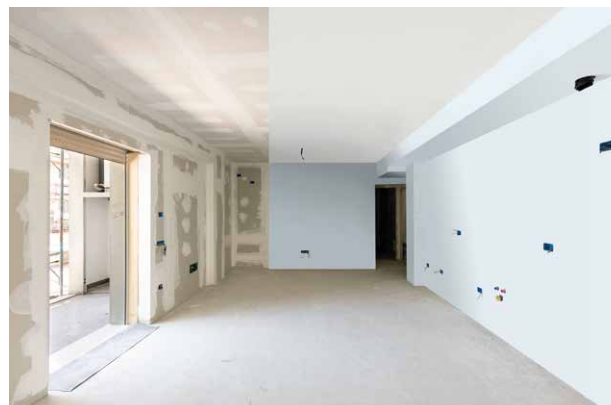


Confezioni disponibili:  
**12,5 lt - 4 lt**



- ✓ Ottima copertura ed effetto mascherante
- ✓ Bianco luminoso
- ✓ Adesione diretta, senza primer
- ✓ Ottimo ancoraggio
- ✓ Resistenza al lavaggio
- ✓ Ideale per applicazioni su lastre Activ'Air®

Idropittura per interni specifica per cartongesso ad adesione diretta, ottimo ancoraggio e adesione al cartongesso anche senza l'applicazione del fissativo.



# Gamma **weberpaint**



## Prodotti per interni

### weberpaint cover plus

Idropittura traspirante professionale ad alta copertura



ELEVATA COPERTURA



TRASPIRANTE



CAM

Confezioni disponibili:  
**14 lt - 4 lt**



- ✓ **Ottima copertura**
- ✓ **Ottima permeabilità al vapore acqueo**
- ✓ **Bianco luminoso**
- ✓ **Resa elevata**
- ✓ **Ideale per grandi superfici**

Idropittura per interni professionale, caratterizzata da alto potere coprente e ottima permeabilità al vapore acqueo.

### weberpaint defence

Idropittura traspirante ad alta copertura, resistente alle muffe



ELEVATA COPERTURA



TRASPIRANTE



RESISTENTE A MUFFE E FUNGHI



CAM

Confezioni disponibili:  
**12,5 lt - 4 lt**



- ✓ **Resistente all'aggressione di muffe e funghi**
- ✓ **Ottima permeabilità al vapore acqueo**
- ✓ **Ideale per cucine e bagni**
- ✓ **Ottima copertura**
- ✓ **Bianco luminoso**
- ✓ **Finitura per intonaci deumidificanti webersan**

Idropittura traspirante ad elevata copertura resistente all'aggressione di muffe e funghi.





SOLO PER INTERNO



INTERNI ESTERNI

## Smalti universali

### weberpaint GLOW

Smalto murale all'acqua ad elevate prestazioni resistente a muffe e batteri, conforme HACCP, finitura OPACA o SATINATA



APPLICAZIONE A RULLO



APPLICAZIONE A PENNELLO



ALTA PULIBILITÀ



RESISTENTE A MUFFE E FUNGHI



Confezioni disponibili:  
**10 lt - 4 lt**



- ✓ Conforme HACCP
- ✓ Facilmente smacchiabile
- ✓ Massima resistenza al lavaggio

Rivestimento plastico murale caratterizzato da eccezionale potere coprente e altissima resistenza al lavaggio.

Ideale per ambienti soggetti a frequente passaggio ed elevato deterioramento.

In conformità a quanto previsto dal sistema HACCP e dal Regolamento CE 852/2004, secondo la norma UNI 11021, è idoneo per ambienti con presenza di alimenti.



### weberdeko VELVET SATINATO

Smalto universale all'acqua, finitura SATINATA



APPLICAZIONE A RULLO



APPLICAZIONE A PENNELLO

Confezioni disponibili:  
**2,5 lt - 1 lt**

- ✓ Facile da applicare
- ✓ Non ingiallente
- ✓ Elevata resistenza a graffi e urti

Smalto satinato all'acqua, atossico, inodore, non ingiallente per finiture sia in esterni che in interni.

Particolarmente adatto ad ambienti abitati perché inodore, il prodotto si applica facilmente e non gocciola.



# Gamma **weberdeko**



## Impregnante legno

### weberdeko WOOD

Finitura impregnante all'acqua  
per la protezione del legno



APPLICAZIONE  
A RULLO



APPLICAZIONE  
A PENNELLO

Confezioni disponibili:  
**2,5 lt - 1 lt**

- ✓ Non cola
- ✓ Elevato potere uniformante
- ✓ Idrorepellente

Impregnante a base acqua ad elevato potere penetrante per la decorazione e la protezione di manufatti in legno a vista (serramenti, perlinati, mobili, oggetti di bricolage, etc).  
Contiene speciali additivi appositamente studiati per preservare, ad ampio spettro, il legno dal deterioramento e dall'aggressione di agenti esterni.



# Allestimento punto vendita

## Sistema TINTOMETRICO

La libertà di creare tutti i colori per i tuoi progetti

### Allestimento SMART

Area colore Tintometro BASE.  
Circa 3,5 metri lineari.



### Allestimento X-TRA

Area colore Tintometro TOP.  
Circa 6,5 metri lineari.



Le immagini dei tintometri e accessori nei render sono da intendersi puramente indicative.

# Strumenti di supporto alla vendita



Cartella colori**weber**

La nuova cartella colori**weber**, arricchita con una vasta gamma di colori off white, permette di scegliere tra 279 tinte che affiancano i colori della tradizione pittorica italiana a colori più audaci.

In questo ampio ventaglio è producibile la gamma di prodotti colorati per esterno **webercote**.



Cartella finiture**weber**

Questa mazzetta è stata realizzata applicando prodotti reali, della gamma **webercote**, al fine di poterne apprezzare la texture e la resa cromatica per le pitture e comparare le differenti granulometrie per quel che riguarda i rivestimenti a spessore.

# Strumenti di supporto alla vendita



## Cartella Colori **NCS Index 1950**

Grazie al software **Color Matching** è possibile riprodurre, con ottima approssimazione, le gamme di prodotti colorati da interno e da esterno nelle 1950 tinte della mazzetta anche se non si dispone di spettrofotometro.



## Cartella Colori **weberdeko WOOD**

La cartella campioni **weberdeko WOOD** contiene campioni reali delle 18 tonalità realizzabili per gli impregnanti protettivi per legno.



## Collezione Colori **INTERNI**

La Collezione Colori **INTERNIweber** presenta una selezione di 160 tinte per personalizzare e definire gli spazi interni, sono ispirazione per creare il proprio ambiente, esaltando le emozioni e influenzando gli stati d'animo.

# Referenze

## Saint-Gobain Italia

Alcuni progetti realizzati con l'utilizzo dei nostri prodotti.

### Saint-Gobain Italia

in queste pagine racconta concretamente la relazione tra l'esperienza internazionale, i continui investimenti nella ricerca e il "saper fare" dei migliori applicatori.

Con i nostri prodotti: **la libertà di creare tutti i colori per i tuoi progetti.**



Recupero di facciate in Laguna Veneta - Chioggia e Pellestrina (VE)  
**webercote AcSilcover R - M - TRAMA**



3T Boutique Hotel - Ivrea (TO)  
**webercote siloxcover L**



Casa NZEB - Monopoli (BA)  
**webercote siloxcover R**



Scuola materna "Vittorio Donati" - Casez di Sanzeno (TN)  
**webercote siloxcover R**



**Visita** il sito  
[www.sg-gallerylive.it](http://www.sg-gallerylive.it)



Casa di Langa - Cerretto Langhe (CN)  
**webercote siloxcover M**



Residenza privata - Santa Croce sull'Arno (PI)  
**webercote acrylcover R**



**SAINT-GOBAIN ITALIA S.P.A.**

Via Giovanni Bensi, 8  
20152 Milano

[sg-italia@saint-gobain.com](mailto:sg-italia@saint-gobain.com)  
[www.it.weber](http://www.it.weber)