

CRM180: RINFORZO SU UN LATO DELLA MURATURA

stampa
A3

scala 1:X

- LEGENDA
- 1) supporto in muratura
 - 2) foro diametro $\varnothing 16$
 - 3) inghissaggio con **webbertec ancorante V**
 - 4) **webbertec connettore VR**
 - 5) **webbertec rete AR33x33**
 - 6) fazzoletto 10X10 su ciascun **webbertec connettore VR**
 - 7) **webbertec B'tcalce F/G**

APPLICAZIONE SISTEMA WEBBERTEC CRM

- a. Preparazione dei supporti
- Rimuovere l'intonaco esistente e pulire il supporto murario con idrolavaggio a pressione o idrosabbiatura fino alla totale eliminazione di elementi in grado di pregiudicare l'adesione del nuovo strato di malta;
 - Riparare rotture o cavità della muratura con sanci e cuoi, rincoccio, ristilatura, ecc... Prima dell'applicazione del sistema di rinforzo i supporti devono presentarsi stabili, resistenti e puliti;
 - In caso di murature caotiche è consigliabile un intervento con iniezioni di miscele leganti **webbertec iniezione 15**.
- b. Eseguire le perforazioni per i connettori sul lato della muratura oggetto di intervento: fori orizzontali $\varnothing 16$ mm per una profondità pari a 2/3 dello spessore della muratura e comunque non inferiore a 16 cm salvo differenti indicazioni progettuali.

c. Bagnare a rifiuto i supporti e procedere all'applicazione del primo strato di intonaco strutturale **webbertec B'tcalceG** per uno spessore minimo di circa 15 mm. Sull'intonaco ancora fresco stendere la rete di rinforzo **webbertec rete AR33x33**, assicurando che sia planare, impregnata e tesa. Sovrapporre i lembi di rete per minimo 15 cm;

d. Rimuovere le spie dai fori e procedere all'iniezione di **webbertec ancorante V** fino a completa saturazione. Inserire i connettori sul ruotandoli sull'asse per migliorare l'impregnazione, quindi posizionare i fazzoletti ricavati dalla rete. Applicare il secondo strato di **webbertec B'tcalceG**. In corrispondenza di tutti gli incroci murari prevedere la posa di **webbertec paraspioglio AR33x33**.

e. Finitura. In previsione di ricopertura con intonaco lasciare scabra la superficie del **webbertec B'tcalceG**. A indurimento avvenuto, applicare intonaco a base calce, rasatura a base calce o cementizia; intonaco da risanamento; decorazione (previa rasatura), ceramica; cappotto termico; controperalte interna o esterna con le soluzioni Gyproc.

NB: È altresì possibile realizzare la posa del sistema "a secco" come illustrato nel manuale Saint-Gobain di riferimento.

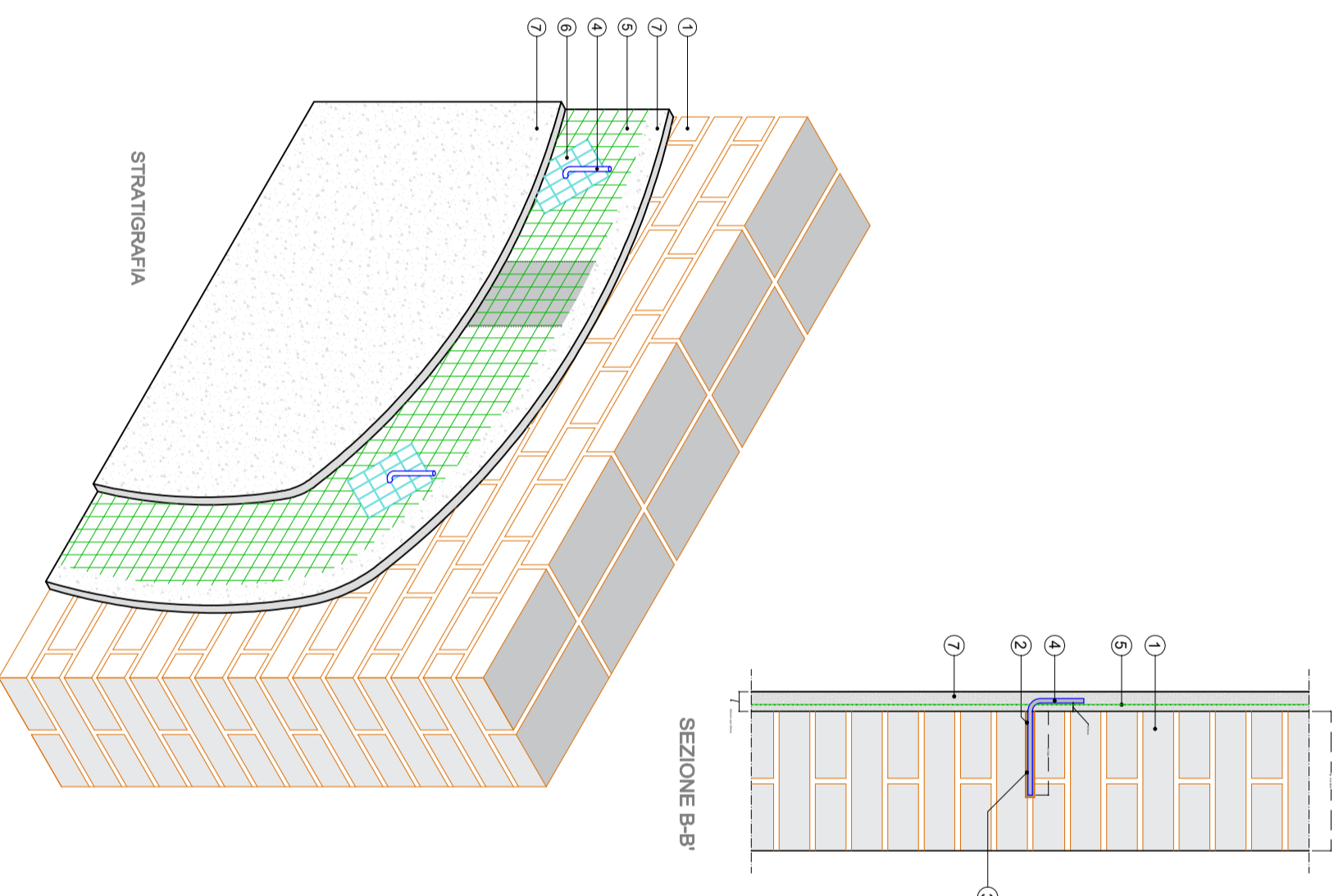
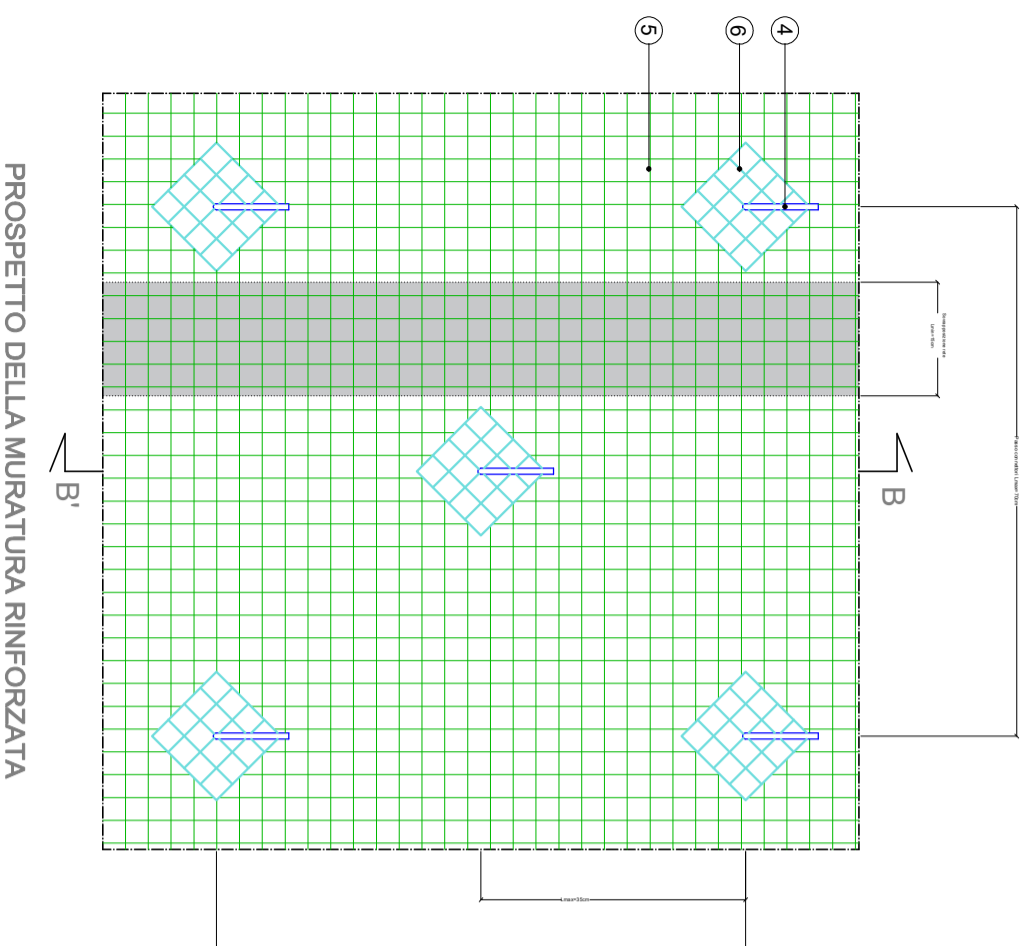
CARATTERISTICHE DEI MATERIALI

Resistenza a trazione f_{tb}	Sezione nominale dei trefoli	Maglia della rete
medio (M/R): 798 O-1319 T caratt. (M/R): 688 O-1025 T	7,46 mmq O 6,78 mmq T	33 x 33 mm

NOTA: Tutti i particolari costruttivi e le soluzioni tecniche illustrate nel presente disegno sono proposti da Saint-Gobain Italia S.p.A. a supporto della progettazione, hanno scopo puramente illustrativo e non costituiscono parti del progetto esecutivo.

Tutte le misure e le quote devono essere stabilite nel progetto esecutivo, verificate in cantiere e concordate con il Progettista e la Direzione Lavori.

Verificare sempre l'aggiornamento dei dati tecnici di ciascun prodotto e soluzione consultando l'ultima versione delle schede tecniche e della documentazione reperibili sui siti: it.weber-gyproc.it - isover.it



STRATIGRAFIA