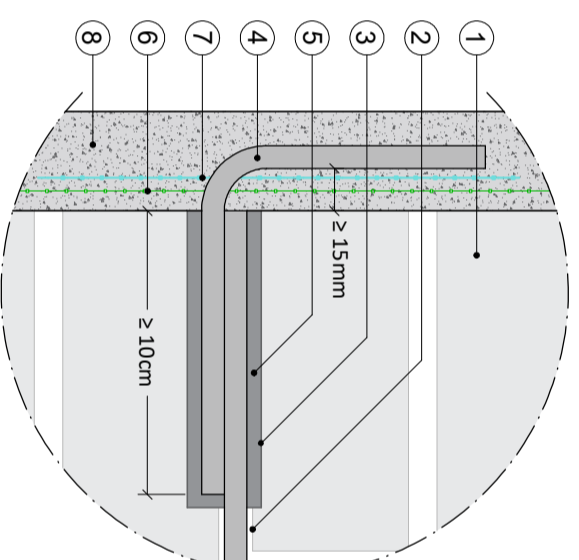
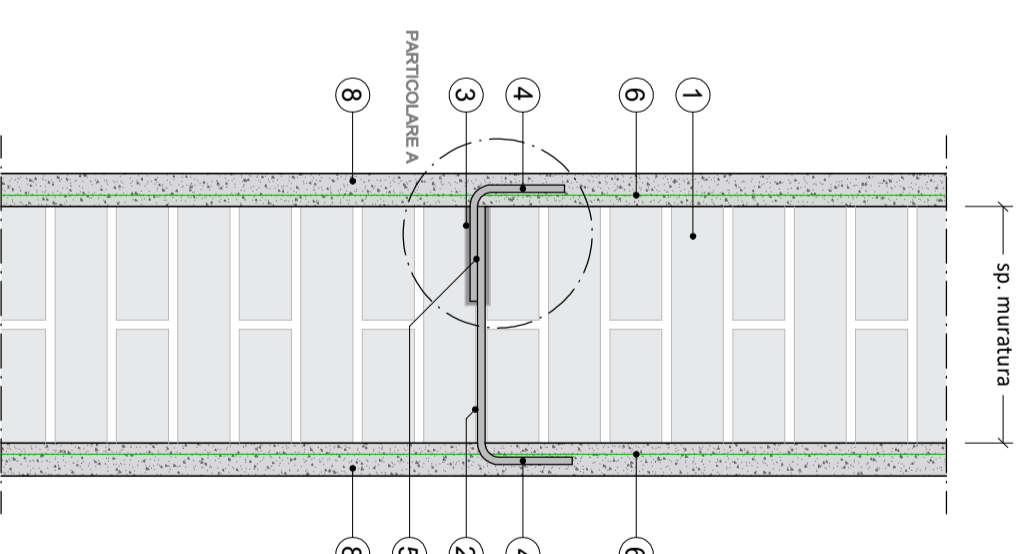


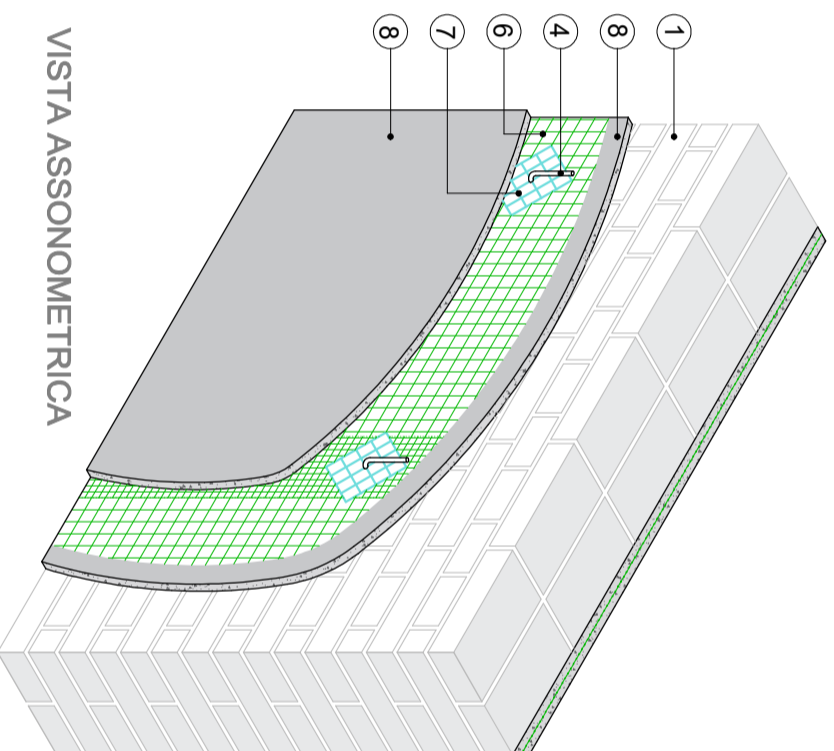
PROSPETTO DELLA MURATURA RINFORZATA



PARTICOLARE A



SEZIONE A-A'



VISTA ASSONOMETRICA

- LEGENDA**
1. supporto in muratura
  2. foro diametro Ø10
  3. foro diametro Ø24
  4. **webbertec connettore VR**
  5. inghisceglio con **webbertec ancorante V**
  6. **webbertec rete 99x99**
  7. fazzoletto ripartitore 10x10cm con **webbertec AR99x99**
  8. **webbertec BTcalce FIG**

**APPLICAZIONE SISTEMA WEBBERTEC CRM**

**a. Preparazione dei supporti**

- Rimuovere l'intonaco esistente e pulire il supporto murario con idrolavaggio a pressione o idrosabbatura fino alla totale eliminazione di elementi in grado di pregiudicare l'adesione del nuovo strato di malta;
- Riparare rotture o cavità della muratura con scudi e cuoi, rincoccolo, risilatura, ecc.. Prima dell'applicazione del sistema di rinforzo i supporti devono presentarsi stabili, resistenti e puliti;
- In caso di murature caotiche e consigliabile un intervento con iniezioni di miscele leganti **webbertec Iniezione 15**;

- b. Eseguire le perforazioni per i connettori su entrambi i lati della muratura: fori orizzontali passanti ø8+10 mm sul primo lato; ø24 mm sul secondo lato;**

- c. Sul primo lato della muratura bagnare a rifiuto i supporti e applicare il primo strato di **webbertec BTcalceG** in spessore minimo di circa 15 mm. Sull'intonaco ancora fresco stendere la rete di rinforzo **webbertec rete 99x99**, assicurando che sia planare, impregnata e tesa. Sovrapporre i lembi di rete per minimo 15 cm;**

- d. Inserire il **webbertec connettore VR** fino al contatto tra il suo lato corto e la superficie "fresca" del primo strato di intonaco. Posizionare su ogni connettore gli appositi fazzoletti quadrati (10x10 cm) ricavati dalla rete;**

- e. Applicare la seconda mano di **webbertec BTcalceG** sulla prima ancora umida, per uno spessore complessivo di 30+50 mm;**

- f. Sul secondo lato della muratura bagnare a rifiuto i supporti e applicare il primo strato di **webbertec BTcalceG** in spessore minimo di circa 15 mm. Rimuovere le spie dai fori e procedere all'iniezione di **webbertec ancorante V** fino a completa saturazione. Inserire i connettori sul secondo lato della muratura ruotandoli sull'asse per migliorare l'impregnazione, quindi posizionare i fazzoletti ricavati dalla rete. Applicare il secondo strato di **webbertec BTcalceG** analogamente a quanto realizzato sul primo lato. In corrispondenza di tutti gli incroci murari prevedere la posa di **webbertec paraspigolo AR 99x99**.**

- g. Finitura.** In previsione di ricopertura con intonaco lasciare scabra la superficie del **webbertec BTcalceG**. A indurimento avvenuto, applicare intonaco a base calce, rasatura a base calce o cementizia; intonaco da risanamento; decorazione (previa rasatura); ceramica; cappotto termico; controparete interna o esterna con le soluzioni Gyproc.

**NB:** E' altresì possibile realizzare la posa del sistema "a secco" come illustrato nel manuale Saint-Gobain di riferimento.

**CARATTERISTICHE DEI MATERIALI**

Resistenza a trazione $f_{tb}$	Sezione nominale dei trefoli	Maglia della rete AxB
<b>AR99x99</b> medio (MRA): 799 O; 1287 T carati: (MRA): 865 O; 990 T	7,46 mmq O 6,78 mmq T	99 x 99 mm

**NOTA:** Tutti i particolari costruttivi e le soluzioni tecniche illustrate nel presente disegno sono proposti da Saint-Gobain Italia S.p.A. a supporto della progettazione, hanno scopo puramente illustrativo e non costituiscono parti del progetto esecutivo.

Tutte le misure e le quote devono essere stabilite nel progetto esecutivo, verificate in cantiere e concordate con il Progettista e la Direzione Lavori.

Verificare sempre l'aggiornamento dei dati tecnici di ciascun prodotto e soluzione consultando l'ultima versione delle schede tecniche e della documentazione reperibili sui siti: [i.weber-gyproc.it](http://i.weber-gyproc.it) - [isover.it](http://isover.it)