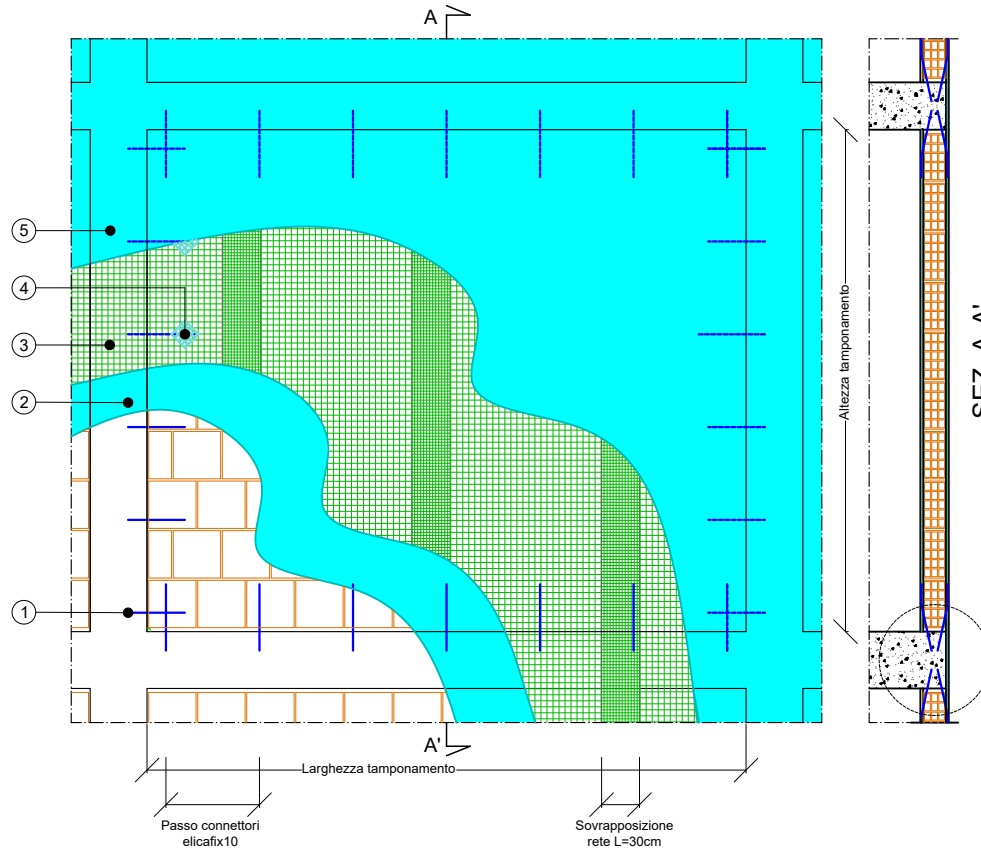
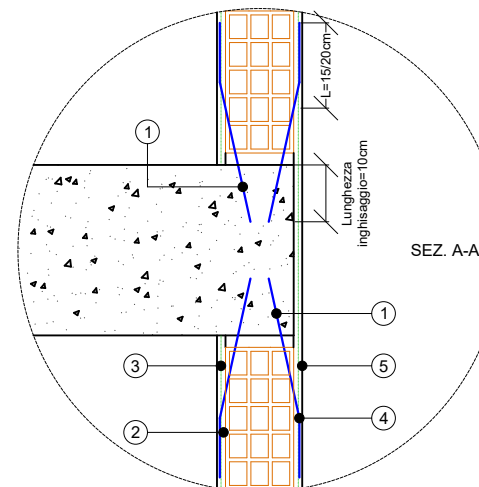


LEGENDA

- 1) connettore in acciaio **webertec elicafixA10**
- 2) 1° strato di **webertec BTcalceF**
- 3) rete in fibra di vetro **webertec rete250**
o in fibra di basalto **webertec rete BA55**
- 4) fazzoletto ripartitore dim.10x10cm in **webertec rete250**
- 5) 2° strato di **webertec BTcalceF**



Prospetto tamponatura rinforzata



NOTA: Tutti i particolari costruttivi e le soluzioni tecniche illustrate nel presente disegno sono proposti da Saint-Gobain Italia S.p.A. a supporto della progettazione, hanno scopo puramente illustrativo e non costituiscono parti del progetto esecutivo. Tutte le misure e le quote devono essere stabilite nel progetto esecutivo, verificate in cantiere e concordate con il Progettista e la Direzione Lavori.

Verificare sempre l'aggiornamento dei dati tecnici di ciascun prodotto e soluzione consultando l'ultima versione delle schede tecniche e della documentazione reperibili sui siti: it.weber-gyproc.it - isover.it