

## webersan evobarriera

Crema idrorepellente per il controllo dell'umidità di risalita nelle murature



### VANTAGGI DEL PRODOTTO

- Prodotto pronto all'uso e di semplice applicazione manuale
- Ad elevata impermeabilizzazione e durabilità nel tempo
- Completa saturazione capillare del supporto per la realizzazione di una barriera chimica orizzontale
- Non forma sali disgreganti / non provoca alterazioni strutturali

### CAMPI DI IMPIEGO

**webersan evobarriera** è una crema idrorepellente e impermeabilizzante a base di silano monomero - esente da solventi - per la realizzazione di barriere chimiche orizzontali in murature interessate dalla presenza di umidità di risalita capillare e sali solubili, da effettuarsi al piede della muratura interessata da tenori di umidità relativa fino al 95%. Indicata per tutte le murature piene - siano esse in mattoni, pietra o miste - in interno, esterno e ambienti interrati.

### NON APPLICARE SU

- Blocchi di calcestruzzo cellulare
- Murature con cavità (es. mattoni forati)

- In caso di murature faccia a vista, non è possibile escludere il rischio di scolorimento - effettuare un test di prova

### CONSUMO

valori indicativi in funzione dello spessore della muratura:

- 24 cm: 360 ml/m
- 36 cm: 540 ml/m
- 48 cm: 720 ml/m

### CARATTERISTICHE DI PRODOTTO

|                             |  |
|-----------------------------|--|
| <b>Confezioni:</b>          | 12 sacchetti di alluminio da 600 ml a scatola  |
| <b>Durata del prodotto:</b> | efficacia caratteristiche prestazionali: 15 mesi nelle confezioni integre, conservate all'asciutto e al riparo dal gelo  |
| <b>Resa per confezione:</b> | valori riferiti allo spessore della muratura x 1 sacchetto da 600 ml <ul style="list-style-type: none"><li>• 24 cm: ca 1,6 metri</li><li>• 36 cm: ca 1,1 metri</li><li>• 48 cm: ca 0,8 metri</li></ul> |

## CARATTERISTICHE DI MESSA IN OPERA\*

|                              |        |
|------------------------------|--------|
| Temperatura di applicazione: | > +5°C |
| Prodotto pronto all'uso      | Yes    |

\* Questi tempi calcolati a 23°C e U.R. 50% vengono allungati dalla bassa temperatura associata ad alti valori di U.R. e ridotti dal calore.

## DATI TECNICI\*

|   |                       |
|---|-----------------------|
| Consistenza:                              | cremosa               |
| Principio attivo:                         | 80% circa             |
| Tenore di umidità massima della muratura: | 95%                   |
| Densità della pasta:                      | 0,9 g/cm <sup>3</sup> |
| Temperatura di applicazione               | > +5°C                |

\* Questi valori derivano da prove di laboratorio in ambiente condizionato e potrebbero risultare sensibilmente modificati dalle condizioni di messa in opera.

## CICLO APPLICATIVO

### ATTREZZI

- Pistola erogatrice a pressione manuale.

### PREPARAZIONE DEI SUPPORTI

- Rimuovere l'eventuale intonaco presente, fino a raggiungere il supporto sano e per un'altezza pari ad 1 mt oltre l'evidente fascia d'umido.
- Raschiare il giunto della muratura situato a circa 10 cm dal piano campagna, fino a una profondità di circa 2 cm e pulire meccanicamente la superficie.
- Nel giunto orizzontale della muratura, trapanare fori svasati di circa 12 mm di diametro, a distanze da 8 a 12 cm circa. La profondità di foratura dovrà essere uguale allo spessore della muratura meno 5 cm.
- Ripulire i fori con aria compressa.
- Nel caso il tenore di umidità superiore al 75 % si consigliano due serie di fori sfalsate.
- Per i fori disposti su due serie, lo sfalsamento in altezza non deve superare gli 8 cm.
- In caso di murature con intercapedine, l'intervento può essere effettuato su ambo i lati considerandoli come singoli muri.

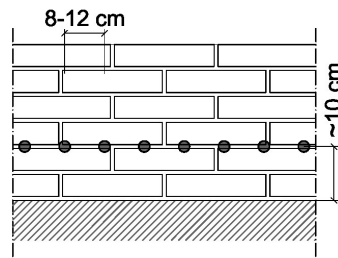
- Si può integrare l'intervento con i sistemi di impermeabilizzazione **weberdry** o intonaci deumidificanti della famiglia **webersan**.

### PREPARAZIONE PRODOTTO

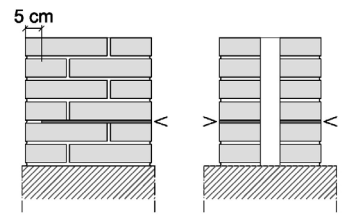
- Inserire la cartuccia di prodotto nella pistola erogatrice manuale, incidendola con un cutter o forbice per favorire la fuoriuscita del prodotto
- Avvitare l'adattatore sulla parte filettata dell'ugello.
- Inserire saldamente il tubo di iniezione sullo stelo dell'adattatore.
- L'iniezione si effettua riempiendo completamente i fori dal fondo, estraendo gradualmente il tubo man mano che il prodotto viene applicato, lasciando almeno 3-4 cm di spazio per la successiva sigillatura della cavità mediante malta. Il materiale immesso all'interno del foro si attiva rapidamente senza dissolversi.
- Dopo l'iniezione, riempire l'apertura dei fori e ripristinare il giunto trattato con almeno 3-4 cm di malta cementizia **webertec presarapida**, per evitare la fuoriuscita del prodotto durante la fase di diffusione capillare.

## SISTEMI DI POSA

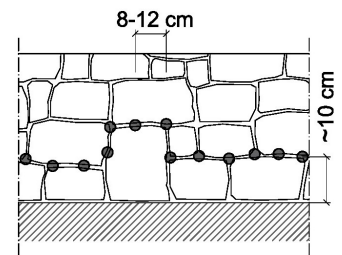
- In murature con tessitura regolare realizzare l'intervento ad un'altezza di circa 10 cm (nel primo o nel secondo corso di malta). Realizzare i fori ad una distanza compresa tra gli 8 e 12 cm.



- Dimensionare la profondità del foro in funzione dello spessore della muratura, in murature piene considerare la profondità come lo spessore della muratura meno 5 cm. L'intervento si può realizzare anche su murature con intercapedine considerando i due paramenti come murature distinte su cui intervenire.



- In murature con tessitura irregolare attenersi alle raccomandazioni delle stesse con tessitura regolare cercando di rintracciare un orizzontamento il più possibile regolare.



## RACCOMANDAZIONI

- Per gli angoli tra le pareti, predisporre fori dai due lati
- Il prodotto confezionato teme il gelo
- Non mescolare con altri materiali da costruzione

## VOCE DI CAPITOLATO

Esecuzione di iniezioni di crema idrorepellente e impermeabilizzante (tipo **webersan evobarriera** di Saint-Gobain Italia S.p.A.) a base di silano monomero - esente da solventi - per la realizzazione di barriere chimiche orizzontali in murature con presenza di umidità di risalita capillare e sali solubili, da effettuarsi al piede della muratura interessata da tenori di umidità relativa fino al 95%. La posa del prodotto comprende la raschiatura del giunto della muratura situato a circa 10 cm dal piano campagna (fino a una profondità di circa 2 cm), la pulizia meccanica della superficie, l'esecuzione di fori (diametro 14÷16 mm) a distanze da 8 a 12 cm circa (la profondità di foratura dovrà essere uguale allo spessore della muratura meno 5 cm) e la pulizia dei fori con aria compressa prima dell'iniezione del prodotto.

### Saint-Gobain Italia S.p.A.

Via Giovanni Bensi 8, 20152 Milano  
sg-italia@saint-gobain.com | www.it.weber

Registro Imprese: Milano n. 08312170155 • R.E.A.: Milano n. 1212939  
Capitale Sociale: Euro 77.305.082,40 i.v. • Codice Fiscale e P. IVA: 08312170155  
Soggetta ad attività di direzione e coordinamento di Saint-Gobain Produits Pour la Construction S.A.S.